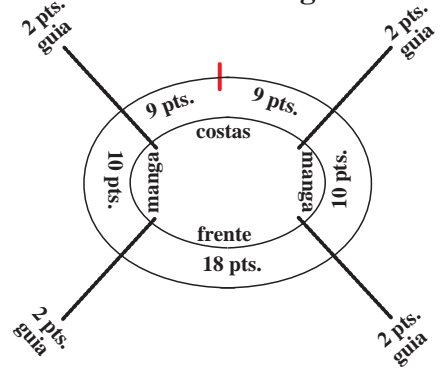


Divisão do Raglan



Esquema de medidas

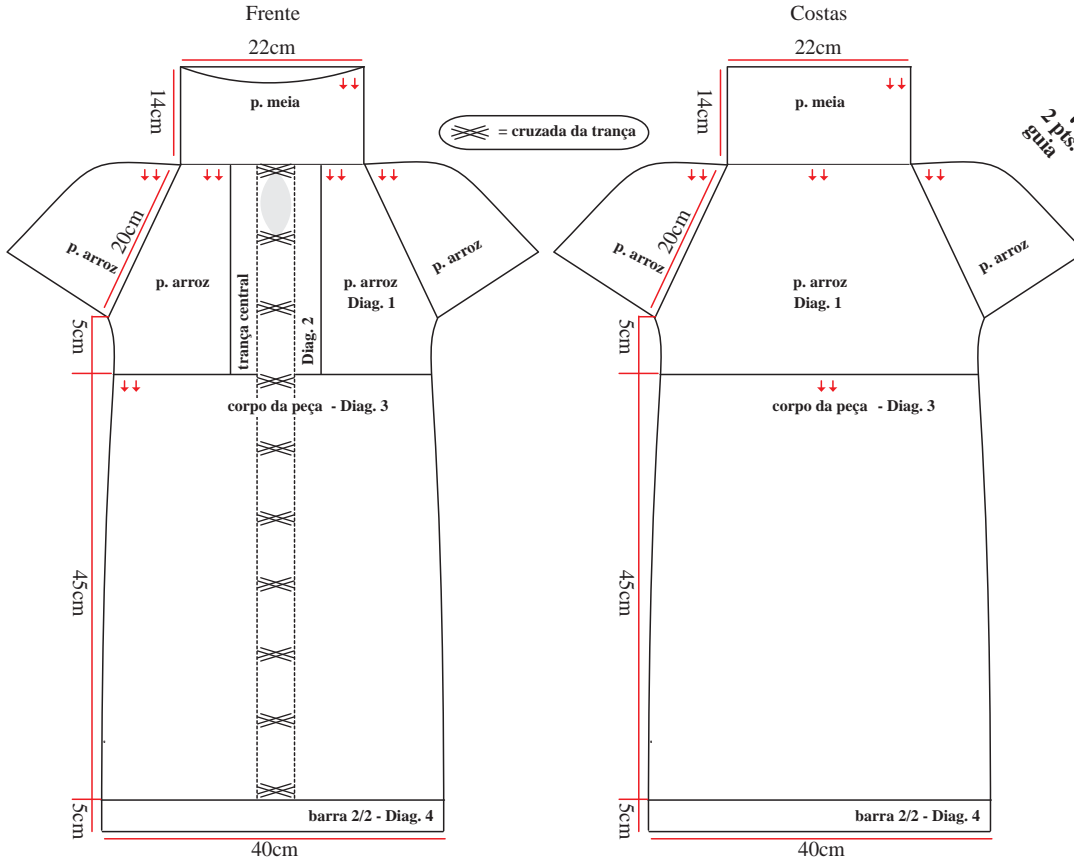


Diagrama 1 - ponto arroz

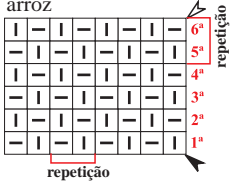


Diagrama 4 - ponto de barra 2/2

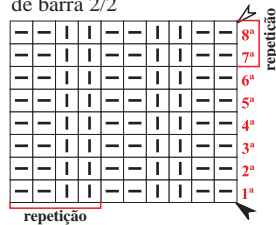


Diagrama 2 - trança central

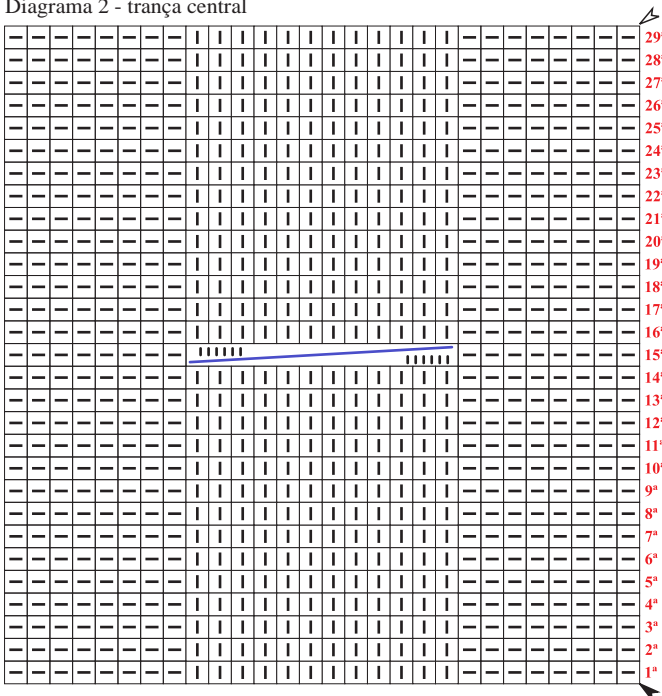
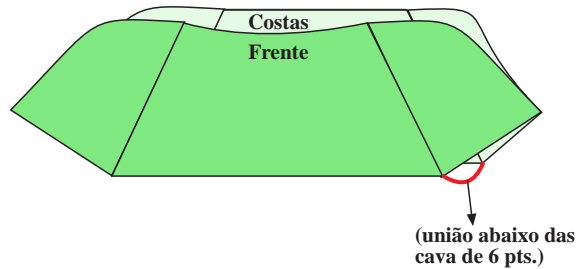
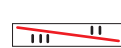


Ilustração das uniões abaixo das cavas raglan de 6 pts.



Legenda

- meia
- tricô
- p. em m. torcido



colocar 2 p. à espera numa ag. auxiliar na frente do trabalho, 3 m., retorne os pts. deixados à espera para a ag. de tricô e trab. em m.



colocar 1 p. à espera numa ag. auxiliar na frente do trabalho, 1 t., retorne o p. deixado à espera para a ag. de tricô e trab. em 1 m. torcido



colocar 1 p. à espera numa ag. auxiliar atrás do trabalho, 1 m. torcido, retorne o p. deixado à espera para a ag. de tricô e trab. em t.



colocar 6 pts. à espera numa ag. auxiliar atrás do trabalho, 6 m., retorne os pts. deixados à espera para a ag. de tricô e trab. em m.

▲ início

△ arremate

↑↑ sentido do trabalho

Diagrama 3 - corpo da peça

