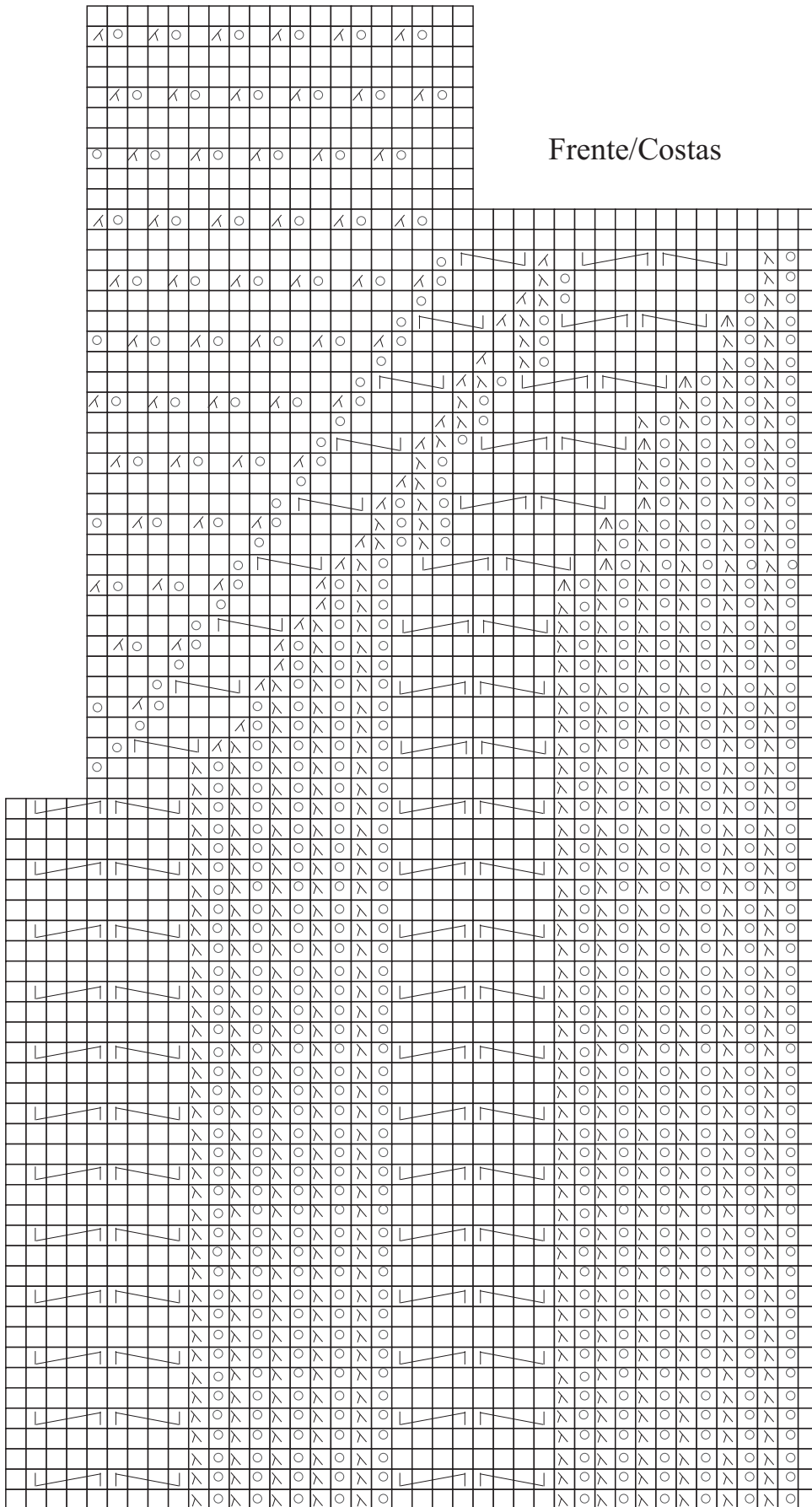
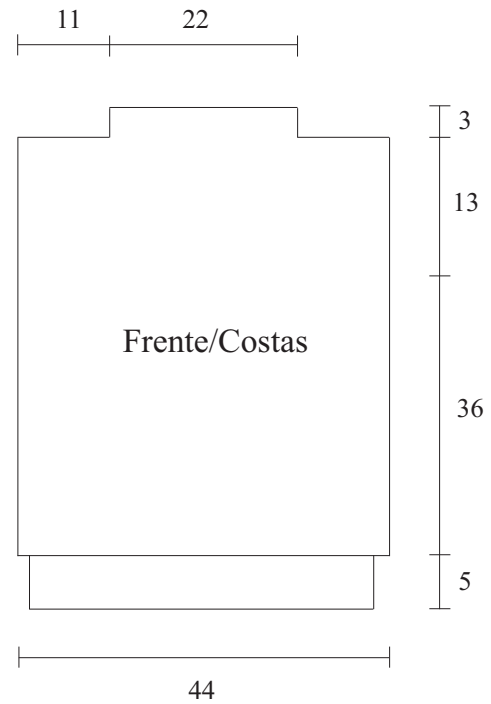


Blusa com detalhe nas mangas

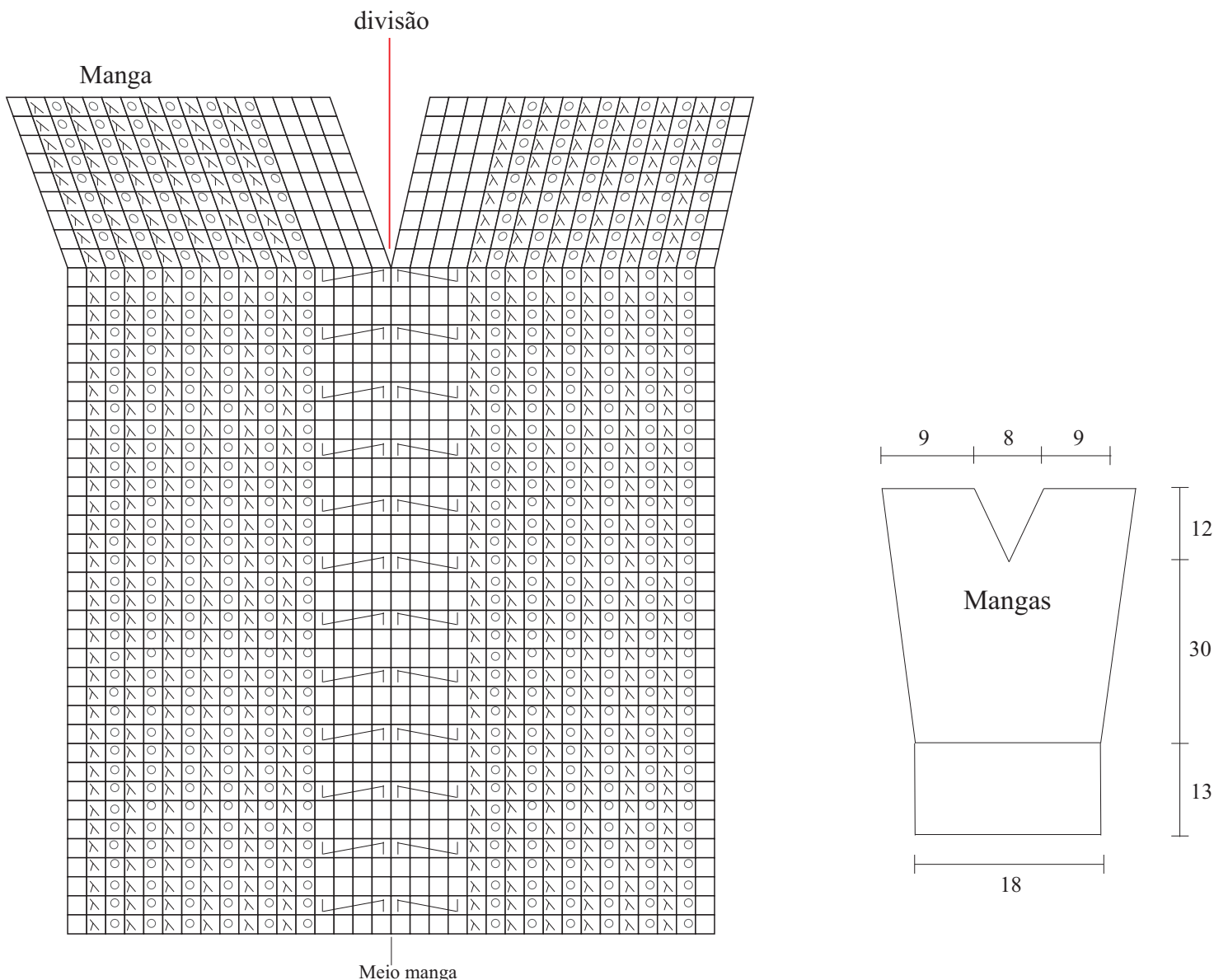


Frente/Costas



Meio frente/costas

Blusa com detalhe nas mangas



Legenda

- = m.
 - = laç.
 - ∧ = 2 p. juntos em m.
 - ↘ = mate simples (tire 1 p. sem fazer em m., tric. 1 m., rem. o p. sem fazer sobre o tric.)
 - ↗ = 2 p. cruzados à direita sobre 2 p. (coloque 2 p. à espera numa ag. auxiliar atrás do trabalho, tric. 2 m., tric. em m. os p. à espera).
 - ↖ = 2 p. cruzados à esquerda sobre 2 p. (coloque 2 p. à espera numa ag. auxiliar na frente do trabalho, tric. 2 m., tric. em m. os p. à espera).
- Averso: em t. nos p. das cordas e do p. fantasia do peitilho.
 Averso: nos p. das laterais das cordas em m..