

Esquema de medidas
Faixa para barra (costas)
e frentes direita e esquerda

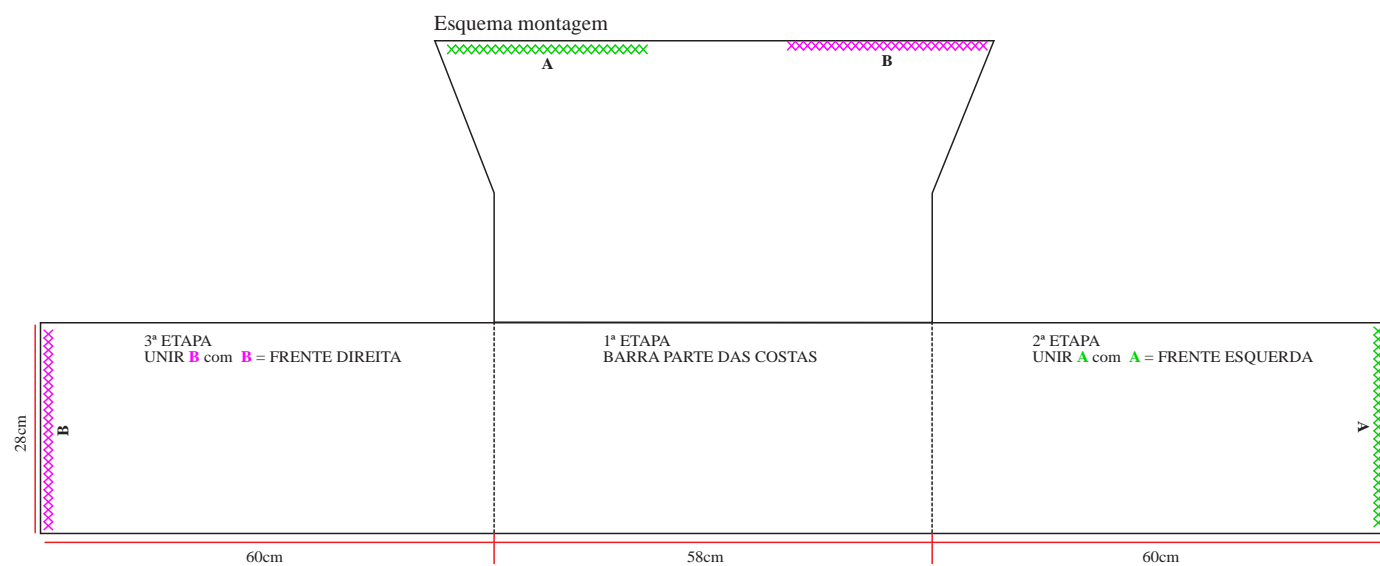
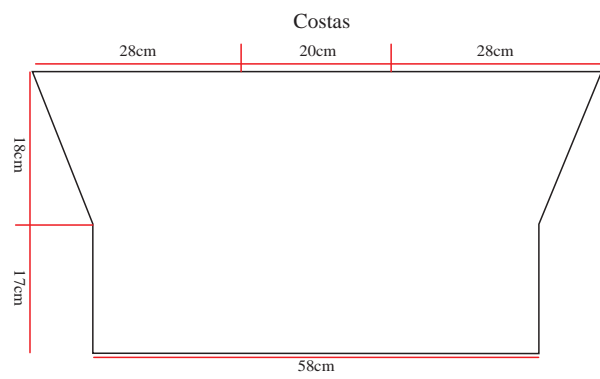
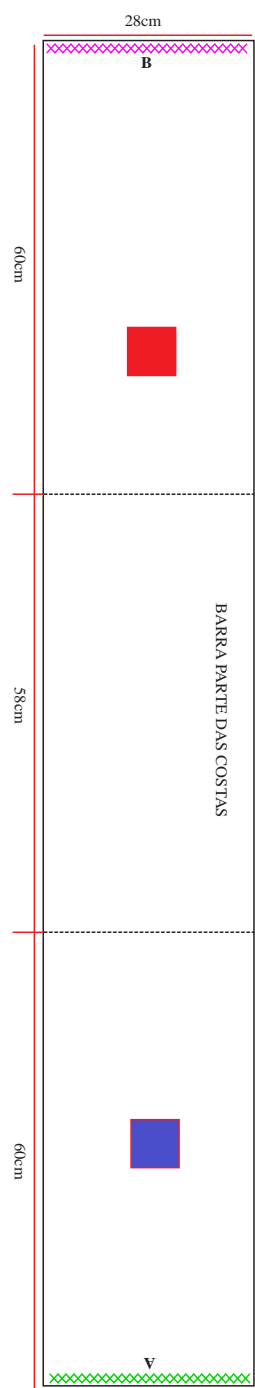
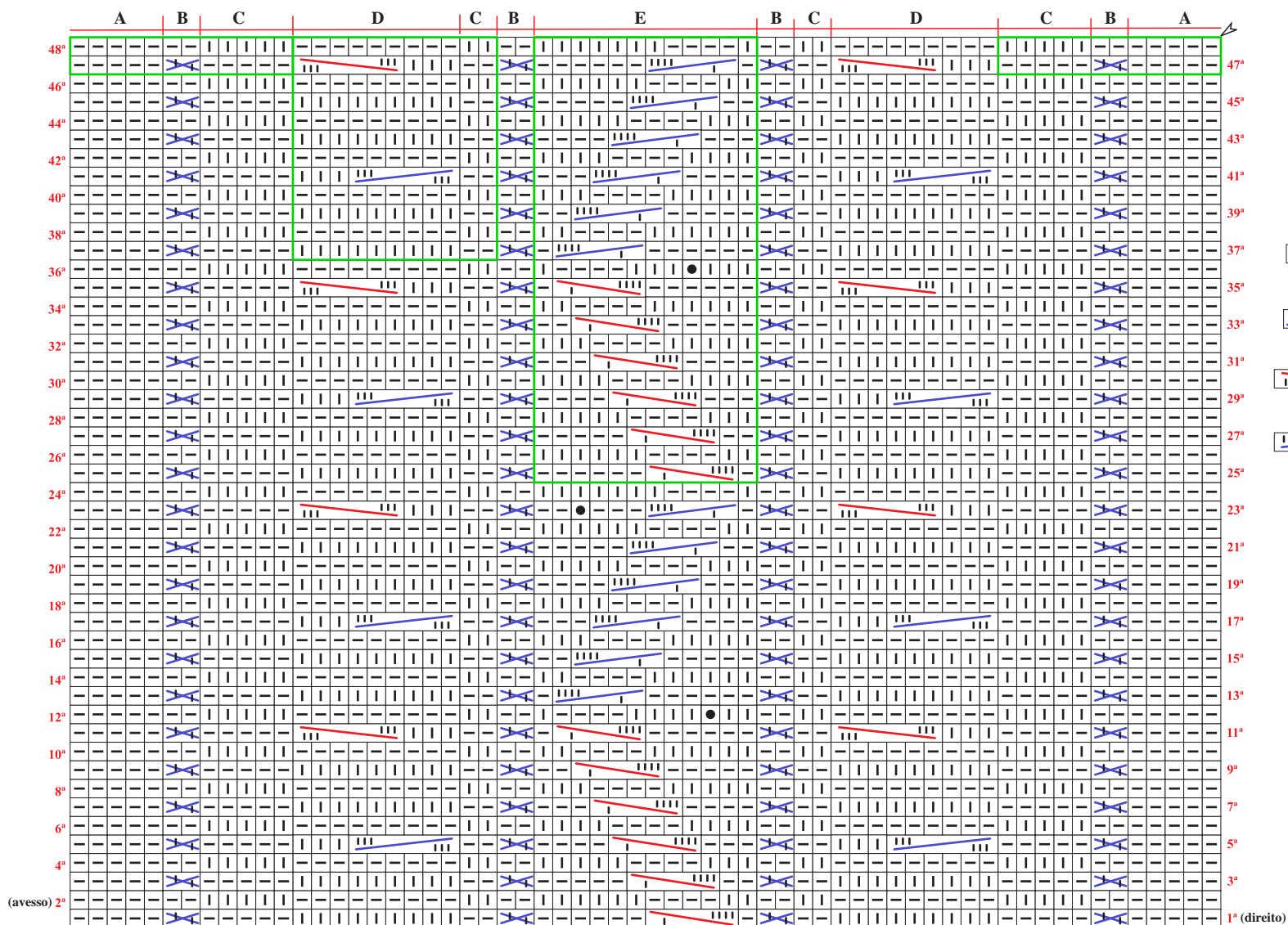


Diagrama 1 - Ponto fantasia

A = Cordões de tricô B = Pontos cruzados C = Direito em t., avesso em m. D = Cordas E = Zigue-zague □ = Ponto de repetição



Legenda

- meia
- tricô
- passar a ag. atrás do 1º p., tric. o 2º p. em m., pegando-o por trás; depois o 1º p. e deixa-los cair juntos da ag. esquerda.
- pipoca (4 m. no mesmo p. de base sendo pegos 1 vez pela frente, 1 vez por trás)
- colocar 4 pts. à espera numa ag. auxiliar na frente do trabalho, 1 m., retorne os pts. deixados à espera para a ag. de tricô e trab. em m.
- colocar 1 p. à espera numa ag. auxiliar atrás do trabalho, 4 m., retorne o p. deixado à espera para a ag. de tricô e trab. em m.
- colocar 3 pts. à espera numa ag. auxiliar na frente do trabalho, 3 m., retorne o pts. deixados à espera para a ag. de tricô e trab. em m.
- colocar 3 pts. à espera numa ag. auxiliar atrás do trabalho, 3 m., retorne o pts. deixados à espera para a ag. de tricô e trab. em m.
- ▲ início
- △ arremate
- ↑↑ sentido do trabalho