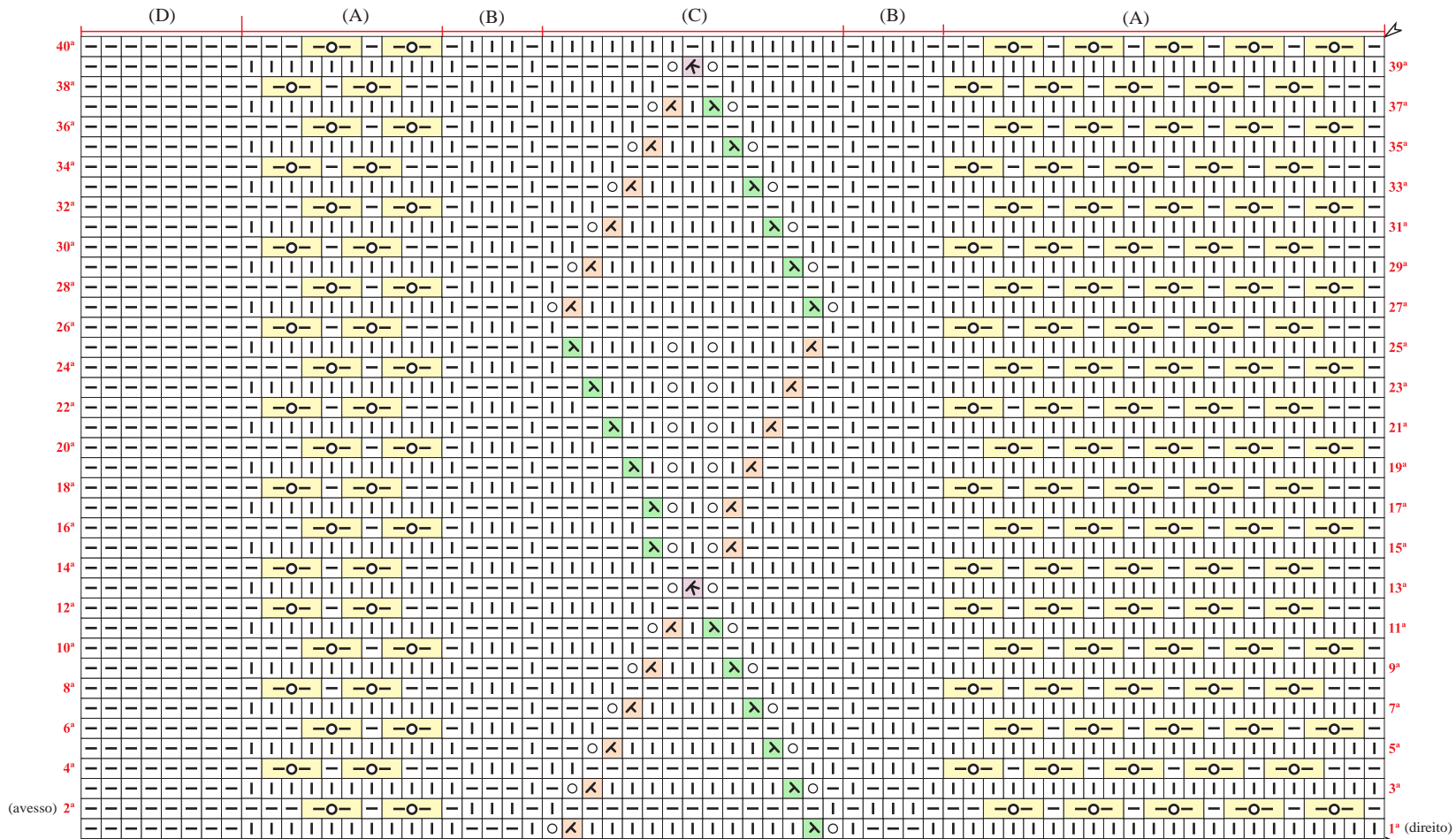
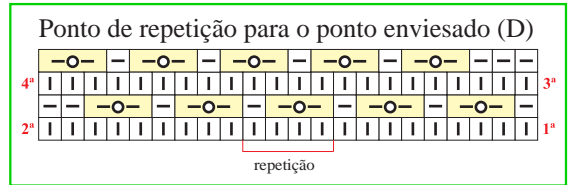


Diagrama 1 - Ponto fantasia (Costas, frente direita e esquerda e mangas)

- A = Ponto enviesado**
- B = Entremeio**
- C = Ponto folha**
- D = Borda em cordões de tricô**



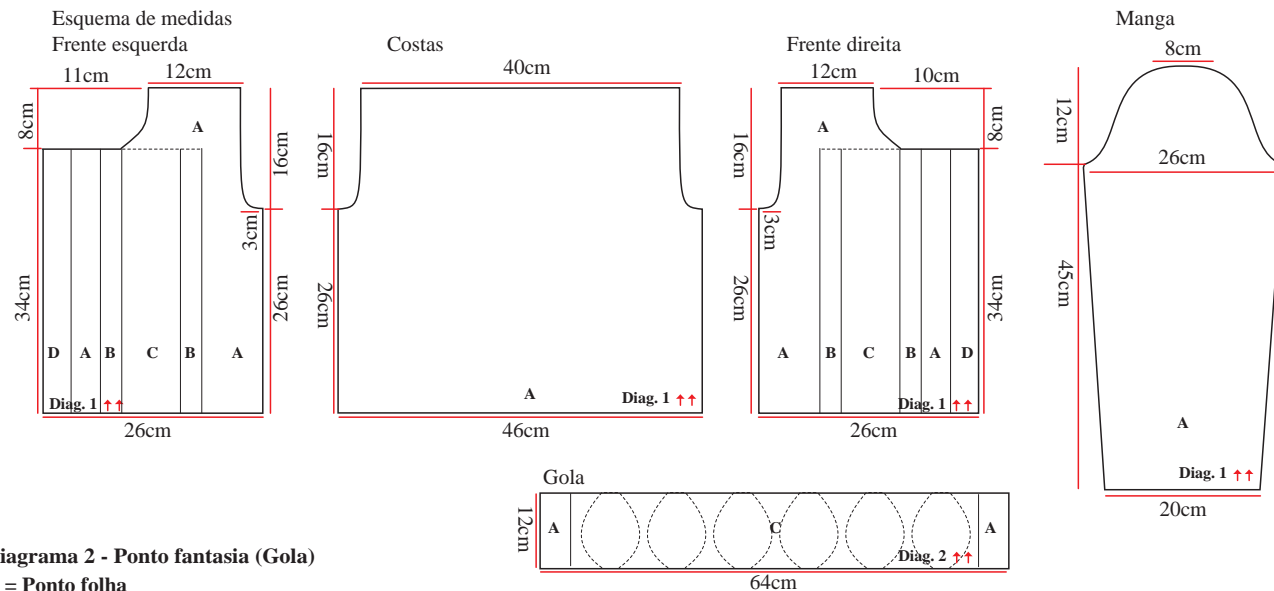
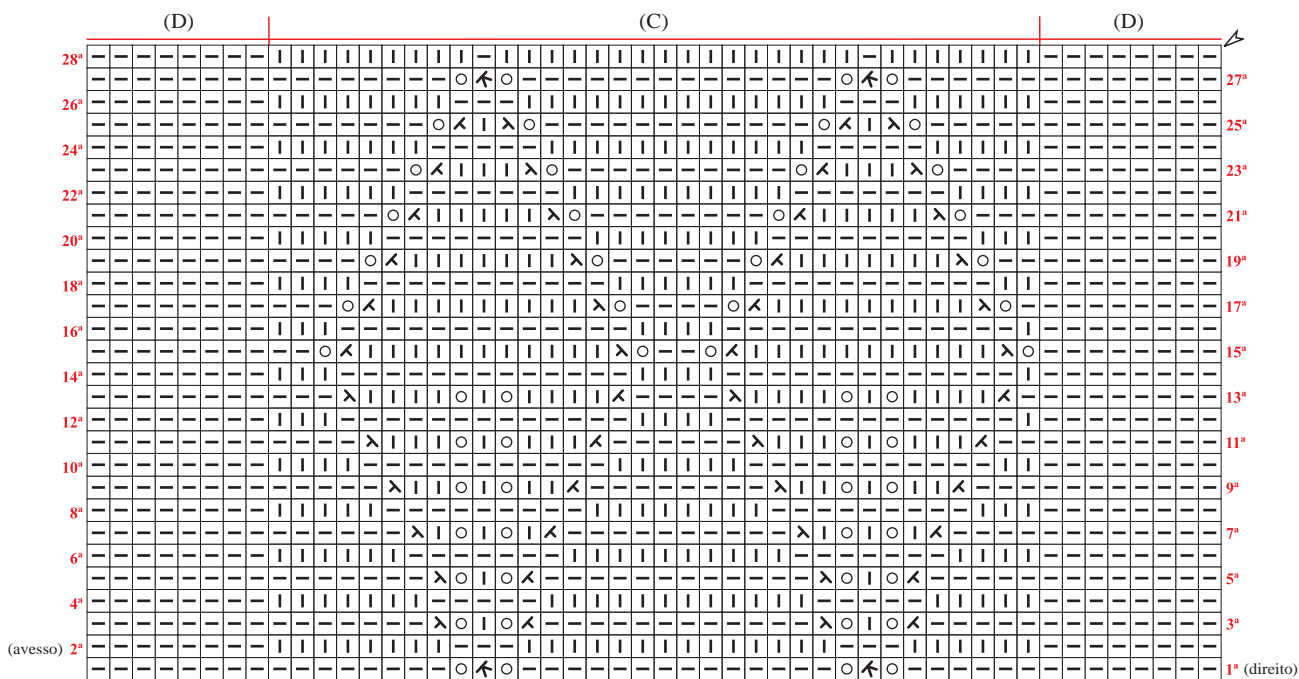


Diagrama 2 - Ponto fantasia (Gola)

C = Ponto folha
 D = Borda em cordões de tricô



repetir por mais 4 (v.)

Legenda

- | meia
- tricô
- o laç.
- x 2 pts. j. em m.
- λ ms
- ↑ 3 pts. j. em m.
- o- Introduzir a ag. sobre 3 pts. sem deixar estes pts. cairem da ag., tric. (1 t., 1 laç., 1 t.)
- ▲ início
- △ arremate
- ↑↑ sentido do trabalho