

Diagrama 2 - Ponto fantasia (A)

OBS.: carr. ímpares (direito),  
carr. pares (avesso).

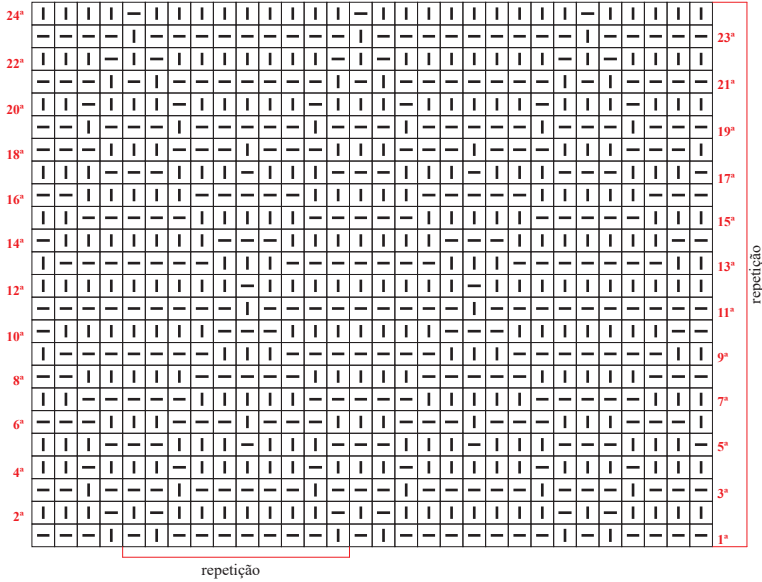
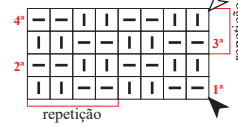


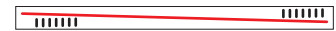
Diagrama 1 - Barra 2/2

OBS.: carr. ímpares (direito),  
carr. pares (avesso).



Legenda

☐ tricô ☐ meia



Colocar 7 pts. à espera numa ag. auxiliar na frente do trab., tric. 7 m., retorne o p. deixado à espera para a ag. de tricô e tric. em m.



Colocar 7 pts. à espera numa ag. auxiliar atrás do trab., tric. 7 m., retorne o p. deixado à espera para a ag. de tricô e tric. em m.

▲ início ▲ arremate ↑↑ sentido do trabalho

Diagrama 5 - Ponto meia

OBS.: carr. ímpares (direito),  
carr. pares (avesso).

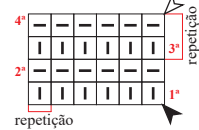


Diagrama 6 - Ponto fantasia (B)

OBS.: carr. ímpares (direito),  
carr. pares (avesso).

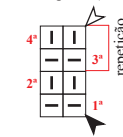


Diagrama 3 - Trança à esquerda

OBS.: carr. ímpares (direito),  
carr. pares (avesso).

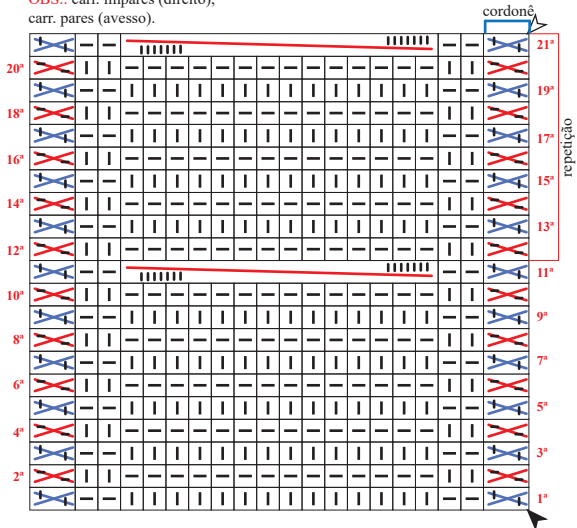
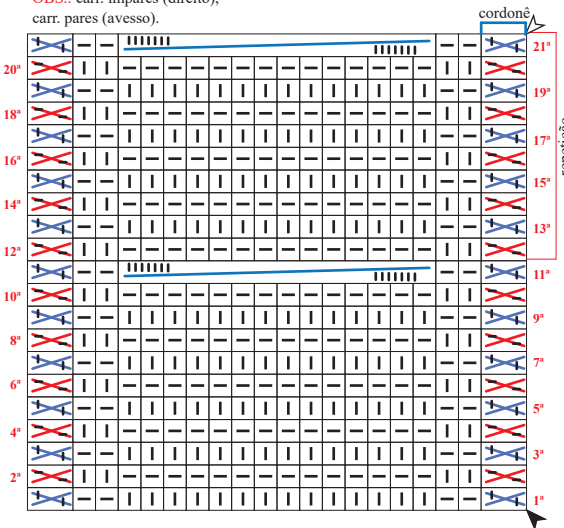


Diagrama 4 - Trança à direita

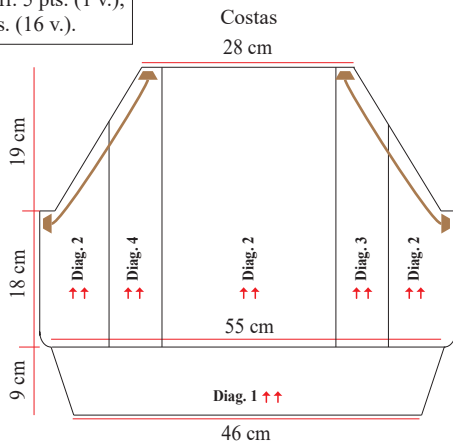
OBS.: carr. ímpares (direito),  
carr. pares (avesso).



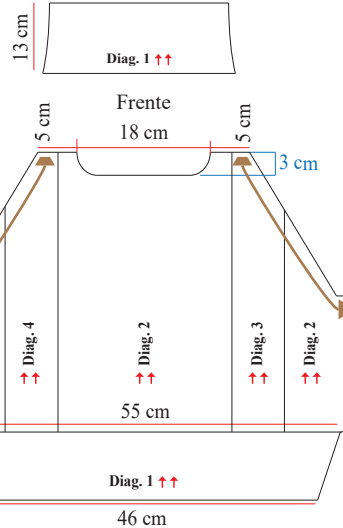
Dim. cava (costas e frente)

Dim. à cada  
2 carr. 5 pts. (1 v.);  
1 pts. (16 v.).

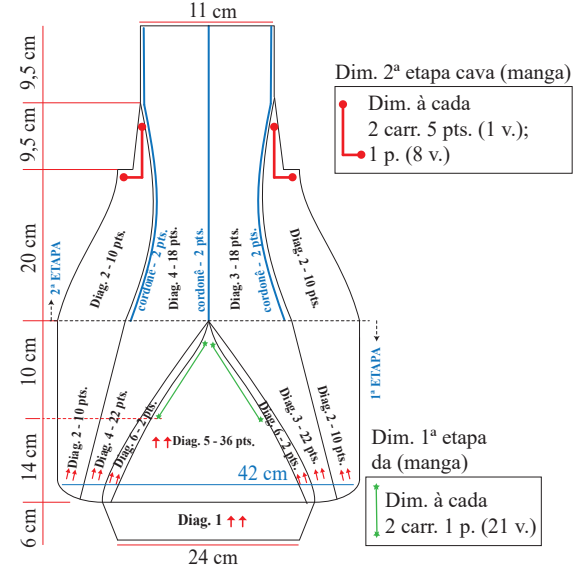
Esquema de medidas



Gola  
25 cm



Manga  
11 cm



Dim. 2ª etapa cava (manga)

Dim. à cada  
2 carr. 5 pts. (1 v.);  
1 p. (8 v.).

Dim. 1ª etapa da (manga)

Dim. à cada  
2 carr. 1 p. (21 v.).