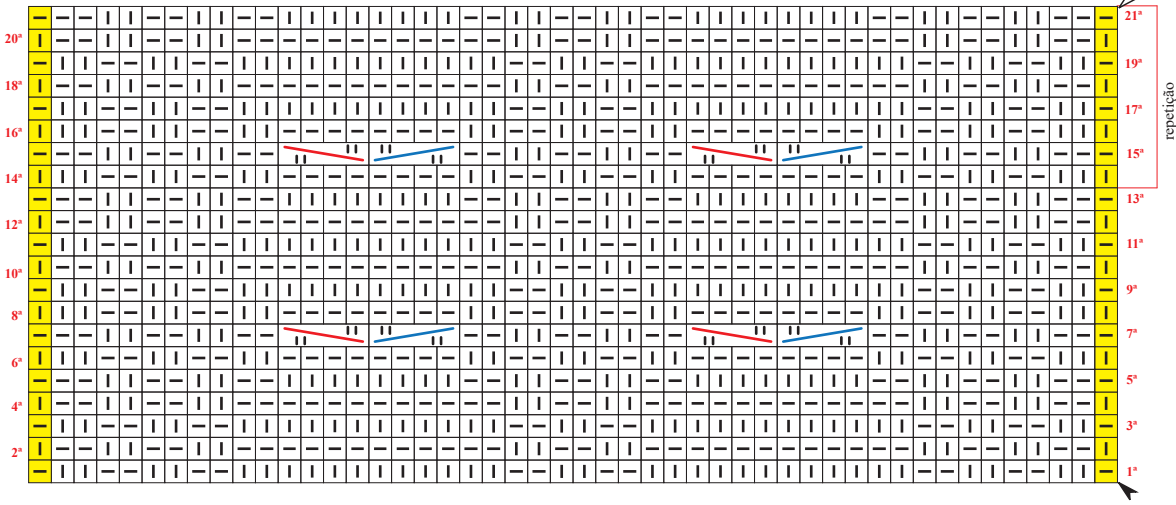


Diagrama 1 - Ponto fantasia

OBS.: carr. ímpares (direito), carr. pares (avesso).



Legenda

meia

tricô

pts. de borda.

colocar 2 pts. à espera numa ag. auxiliar na frente do trab., tric. 3 m., retorne o pts. deixados à espera para a ag. de tricô e tric. em m.



colocar 2 pts. à espera numa ag. auxiliar atrás do trab., tric. 2 m., retorne os pts. deixados à espera para a ag. de tricô e tric. em m.



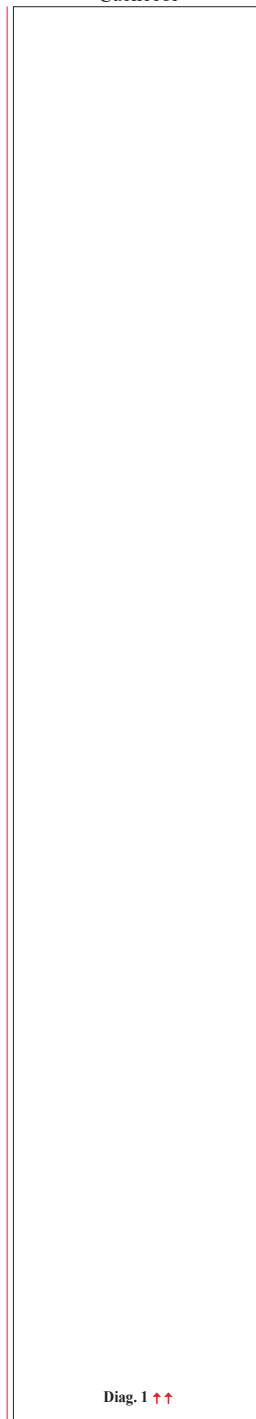
↑↑ sentido do trabalho

▲ início

△ arremate

Esquema de medidas Cachecol

187 cm



Diag. 1 ↑↑

33 cm