

Diagrama 1 - Barra 2/2

OBS.: carr. ímpares (direito), carr. pares (avesso).

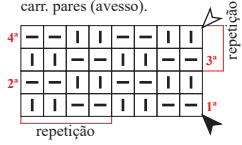
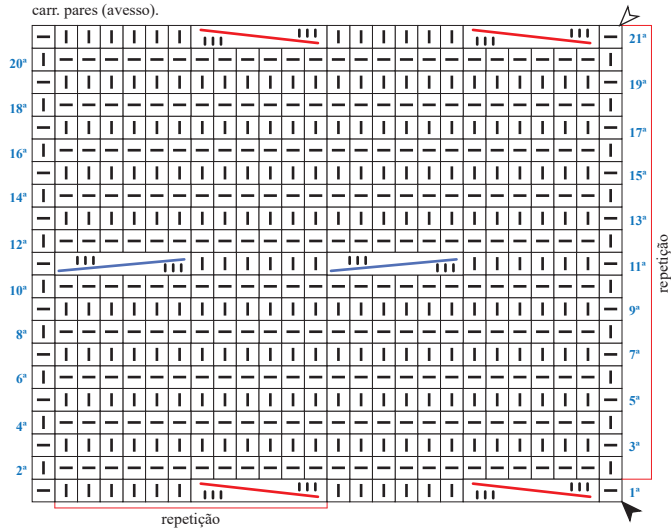


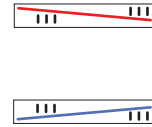
Diagrama 2 - Ponto fantasia (A)

OBS.: carr. ímpares (direito), carr. pares (avesso).



Legenda

- meia
- tricô



colocar 3 pts. à espera numa ag. auxiliar na frente do trab., tric. 3 m., retorne o p. deixado à espera para a ag. de tricô e tric. em m.

colocar 3 pts. à espera numa ag. auxiliar atrás do trab., tric. 3 m., retorne o p. deixado à espera para a ag. de tricô e tric. em m.

- início
- arremate
- sentido do trabalho

Esquema de medidas
Gola

