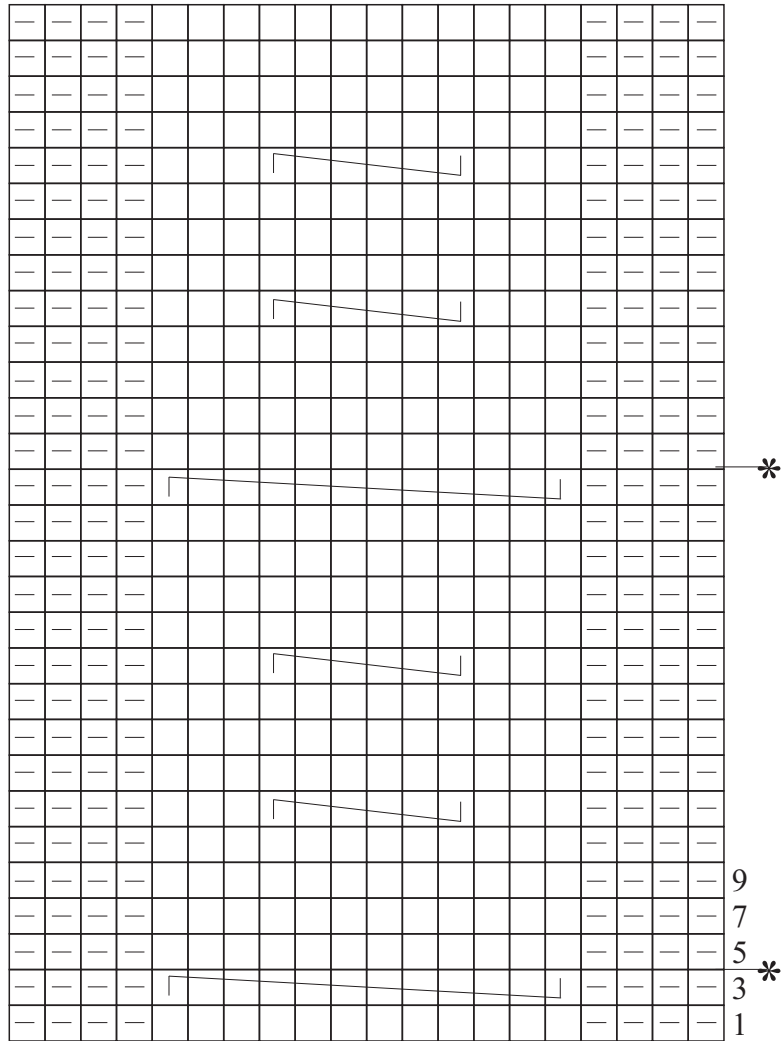


Ponto de corda



Legenda

□ = m.

— = t.

○ = laç.

λ = 2 p. juntos em m.

λ = mate simples em m. (tire 1 p. sem fazer em m., 1 m., rem. o p. sem fazer sobre o tric.)

Λ = mate duplo em m. (tire 2 p. juntos sem fazer em m., 1 m., rem. os 2 p. juntos sem fazer sobre o tric.)

┌───┐ = 3 p. cruzados à esquerda sobre 3 p. (coloque 3 p. à espera numa ag. auxiliar na frente do trabalho, tric. 3 m., tric. em m., os p. à espera).

┌───┐ = 6 p. cruzados à esquerda sobre 6 p. (coloque 6 p. à espera numa ag., auxiliar na frente do trabalho, tric. 6 m., tric. em m., os p. à espera).

Cada quadradinho do gráfico representa 1 p. por 1 carr..

Repetir de * a *