

Diagrama 1 - Square (22 x 22 cm)

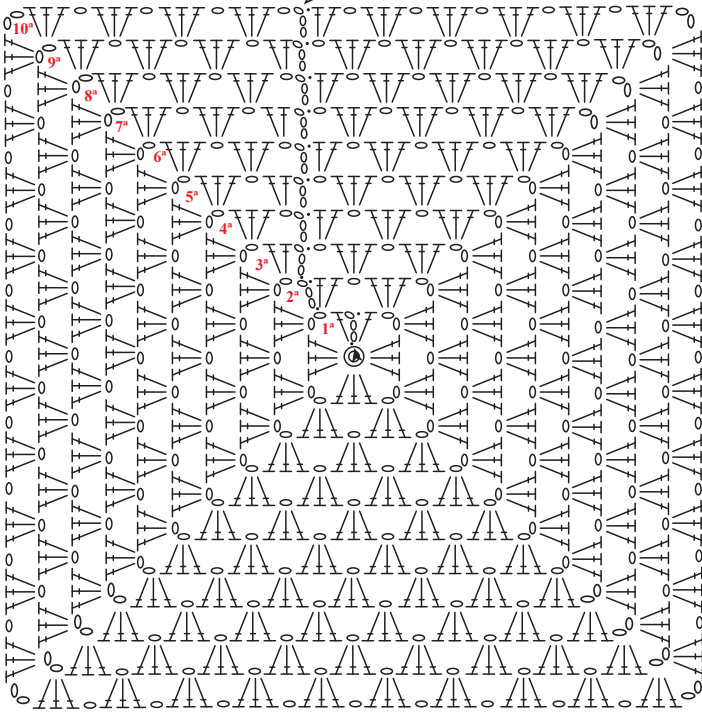
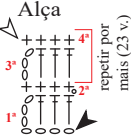


Diagrama 2 - Alça



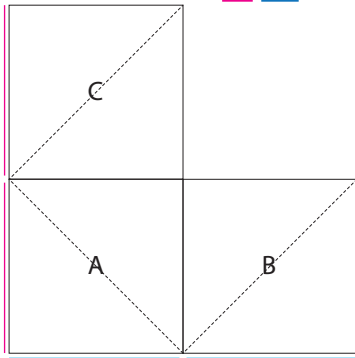
Legenda

- corr.
- p.bx.
- + p.b.
- ⊥ p.a.
- ⊙ anel mágico
- ↑↑ sentido do trabalho
- ▲ início
- △ arremate

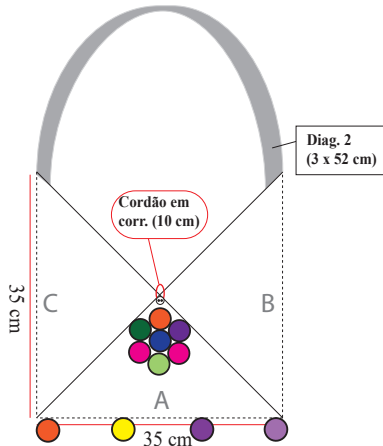
Esquema de distribuição do diag. 1 (squares A, B e C) para compor (parte da frente e parte detrás)

OBS.: Dobre os squares (A, B e C) ao meio, use as linhas coloridas como referência para unir os motivos com p.bx..

Linhas abaixo nas cores: rosa e azul



Esquema de medidas Parte da frente = Parte detrás



Lista de cores fios Barroco Maxcolor e Mollet para os squares (A, B e C):

Square (A):

- 1ª e 2ª carr.: Mollet - 142 (pimenta)
- 3ª carr.: Mollet - 2403 (acqua)
- 4ª carr.: Mollet - 781 (verde neon)
- 5ª carr.: Barroco Maxcolor - 8990 (preto)
- 6ª carr.: Mollet - 3013 (glacê)
- 7ª carr.: Barroco Maxcolor - 1289 (canário)
- 8ª carr.: Mollet - 385 (pink)
- 9ª carr.: Barroco Maxcolor - 4456 (laranja)
- 10ª carr.: Mollet - 142 (pimenta)

Square (B):

- 1ª e 2ª carr.: Mollet - 142 (pimenta)
- 3ª carr.: Mollet - 3013 (glacê)
- 4ª carr.: Mollet - 2403 (acqua)
- 5ª carr.: Mollet - 5545 (bandeira)
- 6ª carr.: Barroco Maxcolor - 4456 (laranja)
- 7ª carr.: Mollet - 940 (preto)
- 8ª carr.: Barroco Maxcolor - 1289 (canário)
- 9ª carr.: Mollet - 385 (pink)
- 10ª carr.: Mollet - 142 (pimenta)

Square (C):

- 1ª e 2ª carr.: Mollet - 142 (pimenta)
- 3ª carr.: Barroco Maxcolor - 4456 (laranja)
- 4ª carr.: Mollet - 940 (preto)
- 5ª carr.: Mollet - 385 (pink)
- 6ª carr.: Mollet - 781 (verde neon)
- 7ª carr.: Barroco Maxcolor - 1289 (canário)
- 8ª carr.: Mollet - 385 (pink)
- 9ª carr.: Mollet - 3013 (glacê)
- 10ª carr.: Mollet - 142 (pimenta)

Lista de cores fio Mollet para os pompons:

- - 385 (pink)
- - 530 (pacífico)
- - 780 (amarelo neon)
- - 1245 (canário)
- - 4817 (brasa)
- - 5545 (bandeira)
- - 6040 (lírio)
- - 6399 (azaleia)

Ilustração para fazer o pompon:

Fig. 01

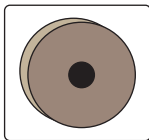


Fig. 01: No papelão, corte duas circunferências no tamanho desejado.

Fig. 02

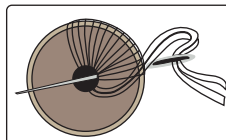


Fig. 02: Preencher a circunferência.

Fig. 03

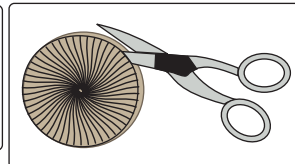


Fig. 03: Corte os fios entre os dois papelões.

Fig. 04

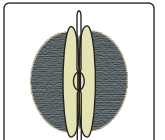


Fig. 04: Com um nó prenda a parte central do pompo. Em seguida recorte o papelão.