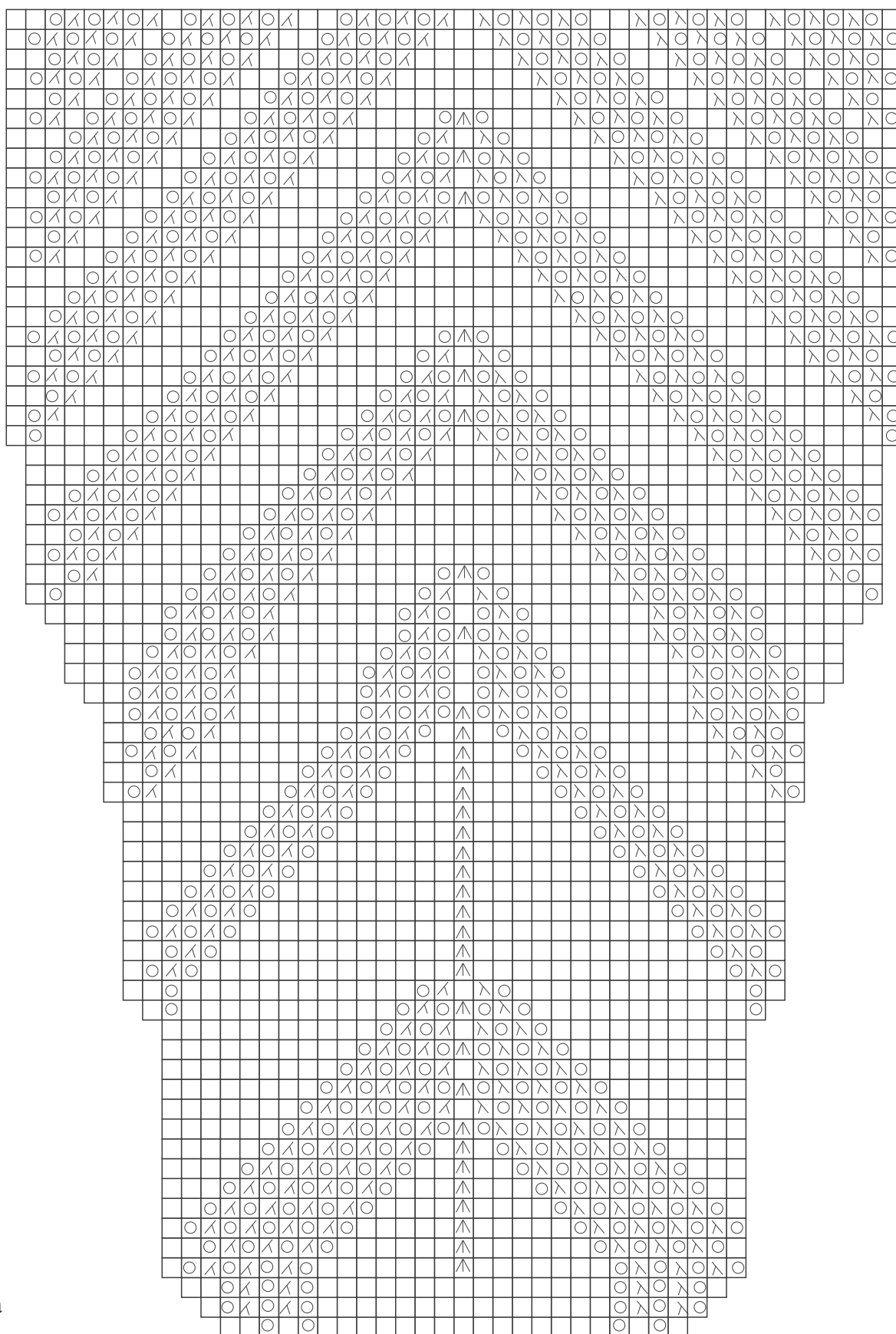


# Saia Fogueira



## Legenda

□ = m.

○ = laç.

/ = 2 p. juntos em m.

\ = mate simples (tire 1 p. sem fazer em m., tric. 1 m., rem. o p. sem fazer sobre o tric.)

△ = mate duplo (tire 2 p. sem fazer em m., tric. 1 m., rem. os 2 p. sem fazer sobre o tric.)

Averso: acompanhando os p..