

Diagrama 1 - Cordões de tricô

OBS.: carr. ímpares (direito), carr. pares (avesso).

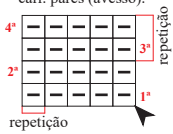


Diagrama 2 - Trança

OBS.: carr. ímpares (direito), carr. pares (avesso).

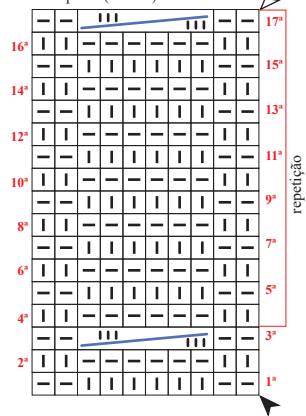


Diagrama 3 - Ponto meia

OBS.: carr. ímpares (direito), carr. pares (avesso).

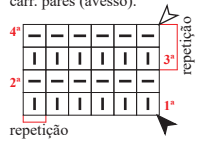
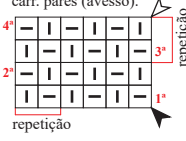


Diagrama 4 - Barra 1/1

OBS.: carr. ímpares (direito), carr. pares (avesso).



Legenda

- tricô
- meia
- colocar 3 pts. à espera numa ag. auxiliar atrás do trab., tric. 3 m., retorne o p. deixado à espera para a ag. de tricô e tric. em m.
- início
- arremate
- sentido do trabalho

