

Diagrama 1 - Ponto fantasia (A)

OBS.: carr. ímpares (direito), carr. pares (avesso).



Diagrama 3 - Barra 1/1

OBS.: carr. ímpares (direito), carr. pares (avesso).

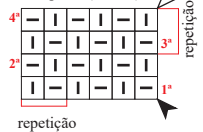
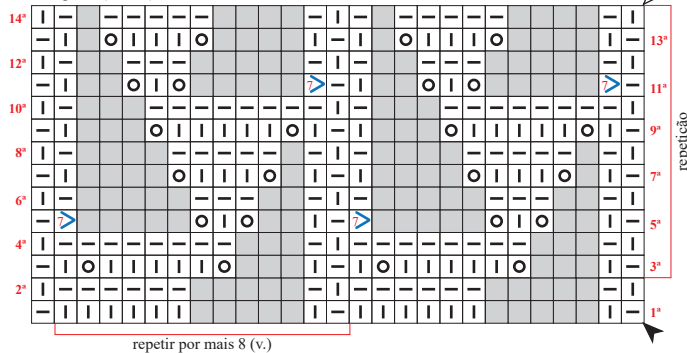


Diagrama 2 - Ponto fantasia (B)

OBS.: carr. ímpares (direito), carr. pares (avesso).



Legenda

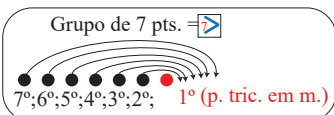
- | meia
- tricô
- o laço
- V p.s.f.d.
- não existe p. (efeito ilustrativo)

Tric. sobre os 7 próximos pts. da ag. esq. da seg. maneira:

Introduza a ag. dir. no 1º p. da ag. esq., tric. o p. em. m..

- Retorne este p. para a ag. esq.. Com o aux. da ag. dir. passe o (2º, 3º, 4º, 5º, 6º e 7º) pts. da ag. esq. sobre o p. tric.. Retorne o p. tric. para a ag. dir.

- ▲ início
- △ arremate
- ↑↑ sentido do trabalho



Esquema de medidas

Costas = Frente

