

Diagrama 1 - Barra 2/2

OBS.: carr. ímpares (direito), carr. pares (avesso).

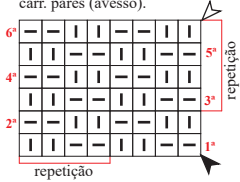


Diagrama 2 - P. fantasia (A)

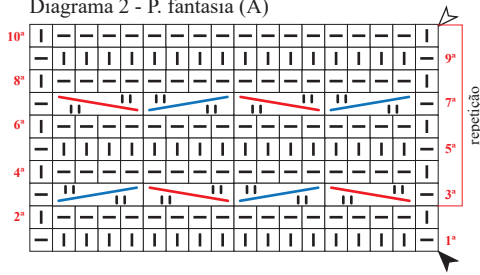


Diagrama 3 - P. fantasia (B)

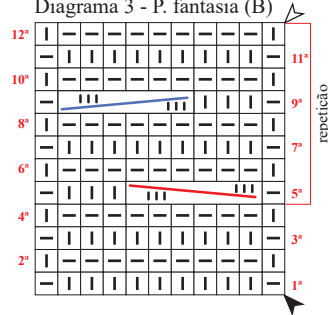
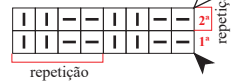


Diagrama 4 - Barra 2/2

OBS.: carr. circulares



Legenda

- meia
- tricô

colocar 2 pts. à espera numa ag. auxiliar na frente do trab., tric. 3 m., retorne os pts. deixados à espera para a ag. de tricô e tric. em m.



colocar 2 pts. à espera numa ag. auxiliar atrás do trab., tric. 2 m., retorne os pts. deixados à espera para a ag. de tricô e tric. em m.



colocar 3 pts. à espera numa ag. auxiliar na frente do trab., tric. 3 m., retorne o p. deixado à espera para a ag. de tricô e tric. em m.



colocar 3 pts. à espera numa ag. auxiliar atrás do trab., tric. 3 m., retorne o p. deixado à espera para a ag. de tricô e tric. em m.



↑↑ sentido do trabalho

▲ início

△ arremate

Esquema de medidas

