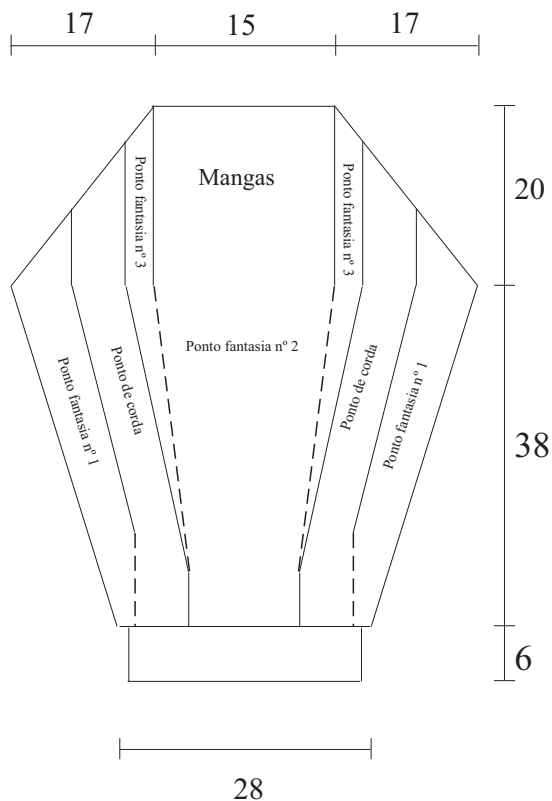
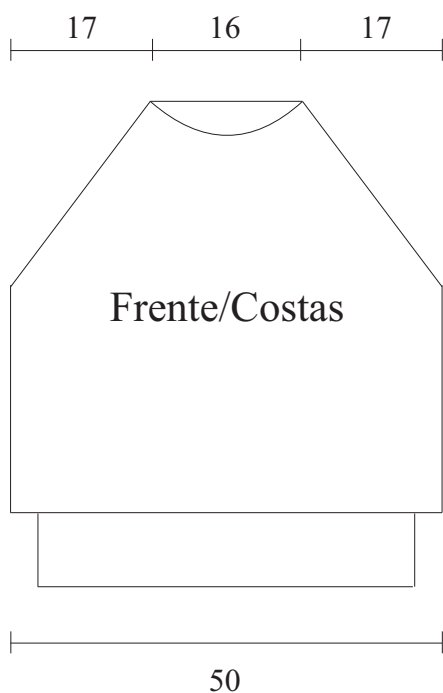
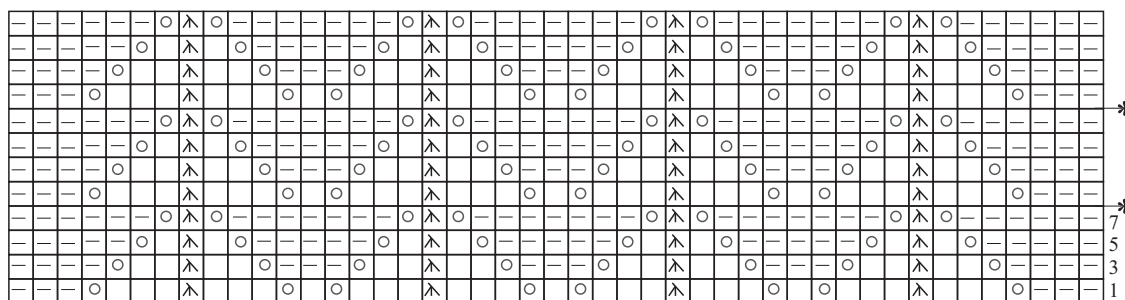


Blusa

Receita 220 - 2022

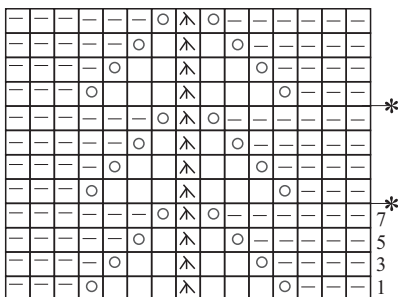


Ponto fantasia nº 2

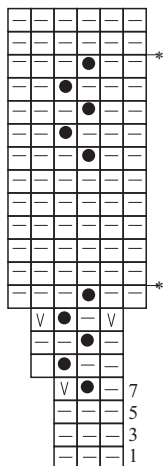


↑
meio manga

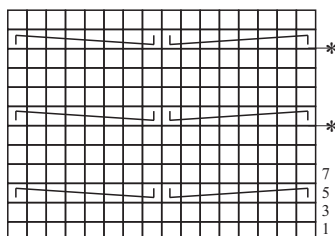
Ponto fantasia nº 4



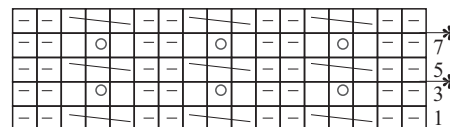
Ponto fantasia nº 3



Ponto de corda



Ponto fantasia nº 1



Legenda

□ = m.

— = t.

○ = laç.

∨ = aum.

λ = mate duplo (tire um p. sem fazer em m., 2 m., rem. o p. sem fazer sobre o tric.).

● = bola (em um p. tric. 3p., volte o trabalho e tric. os 3 p. em t., volte o trabalho e tric. os 3 p. juntos).

↘ = 4 p. cruzado à direita sobre 4 p. (coloque 4 p. à espera numa ag. auxiliar atrás do trabalho, tric. 4 m., tric. em m. os p. à espera).

↙ = 4 p. cruzados à esquerda sobre 4 p. (coloque 4 p. à espera numa ag. auxiliar na frente do trabalho, tric. 4 m., tric. em m. os p. à espera).

↖ = 1 p. sobre 2 p. (tire 1 p. sem fazer em m., tric. 2 m., derrube o p. sem fazer sobre os 2 p. tric.).

Avesso : ponto de corda e ponto fantasia nº 1, acompanhando os p..

Avesso: ponto fantasia nº 2 em t.

Repetir de * a *