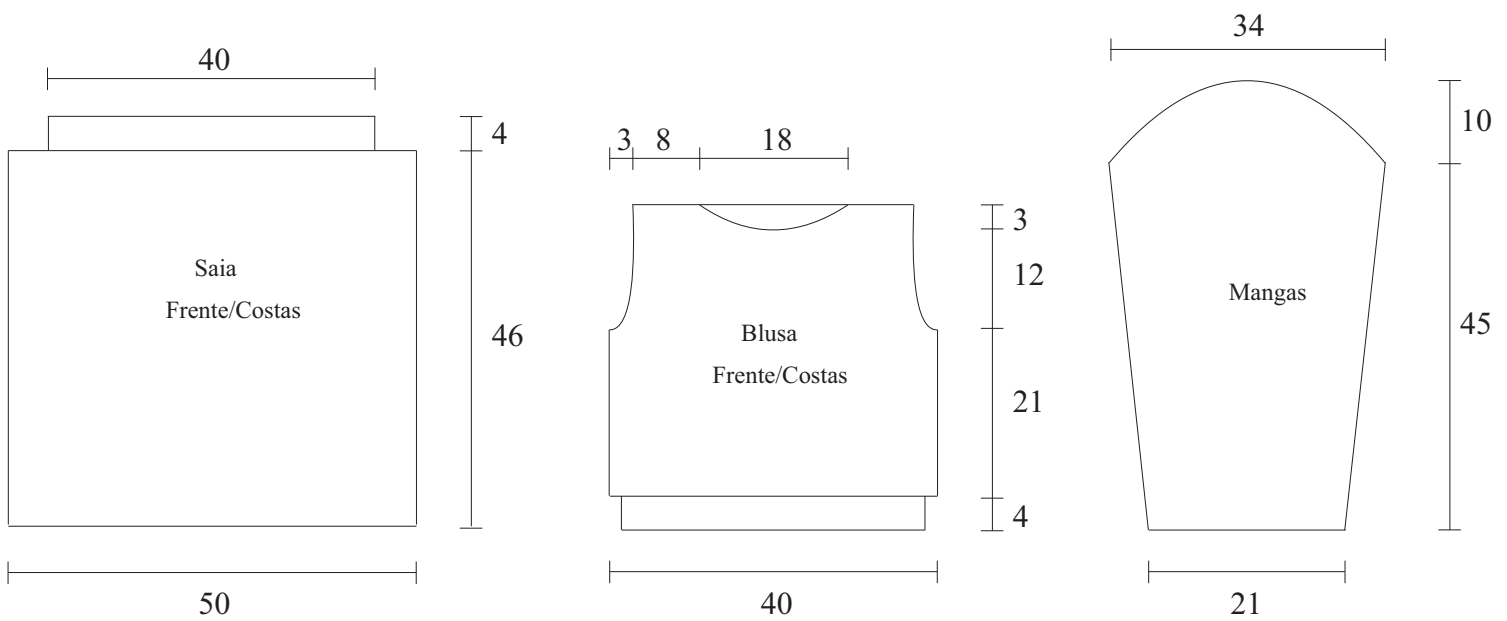
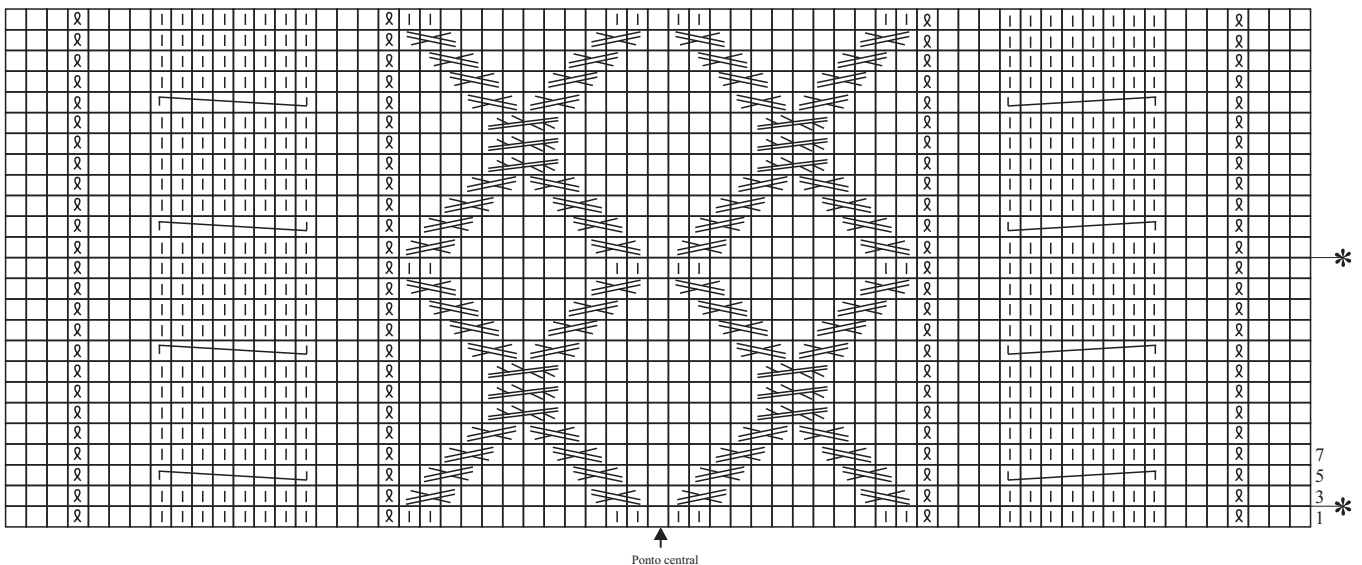


# Conjunto

## Receita 80 - 2022



### Ponto de corda



### Legenda

- = t.
  - | = m.
  - ∞ = p. duplo (Ver receita)
  - ↘ = 2 p. cruzados à esquerda sobre 1 p. (coloque 2 p. à espera numa ag. auxiliar na frente do trabalho, tric. 1 t., tric. em m. os p. à espera).
  - ↙ = 2 p. cruzados à direita sobre 1 p. (coloque 1 p. à espera numa ag. auxiliar atrás do trabalho, tric. 2 m., tric. em t. o p. à espera).
  - ↘↙ = 2 p. cruzados à direita sobre 2 p. (coloque 2 p. à espera numa ag. auxiliar atrás do trabalho, tric. 2 m., tric. em m. os p. à espera).
  - ↙↘ = 4 p. cruzados à esquerda sobre 4 p. (coloque 4 p. à espera numa ag. auxiliar na frente do trabalho, tric. 4 m., tric. em m. os p. à espera)
  - ↘↙ = 4 p. cruzados à direita sobre 4 p. (coloque 4 p. à espera numa ag. auxiliar atrás do trabalho, tric. 4 m., tric. em m., os p. à espera).
- Avesso: acompanhando o p..  
Repetir de \* a