

Diagrama 1 - Square

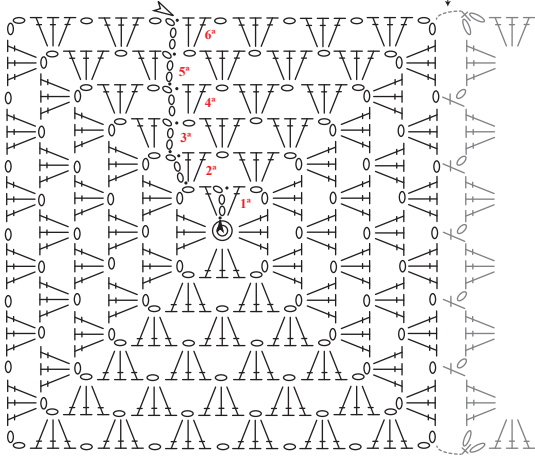


Diagrama 2 - Ponto fantasia (A)

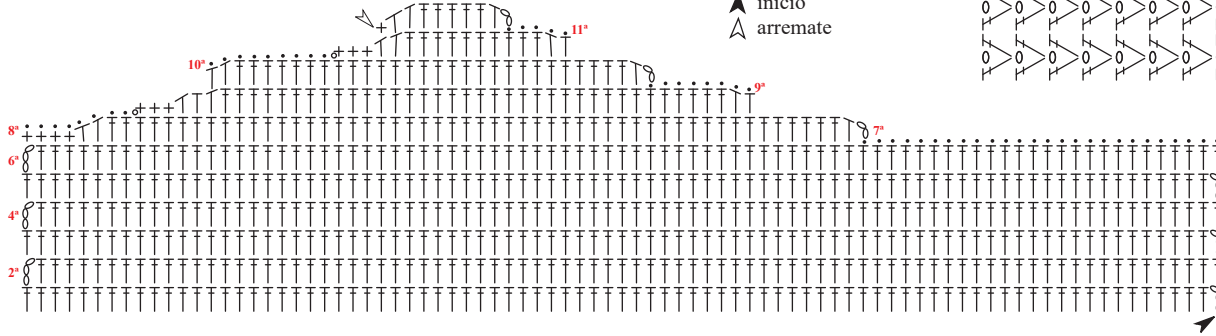
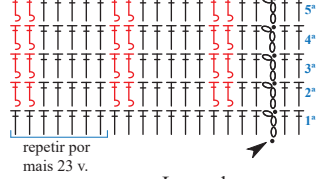


Diagrama 3 - Ponto fantasia (B)



- Legenda
- corr.
  - p.b.x.
  - + p.b.
  - ┌ m.p.a.
  - └ p.a.
  - ┌ p.a.r.f.
  - anel mágico
  - ↑↑ sentido do trabalho
  - ▲ início
  - △ arremate

Diagrama 4 - Ponto fantasia (C)

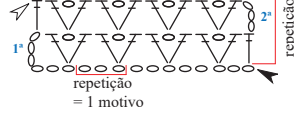
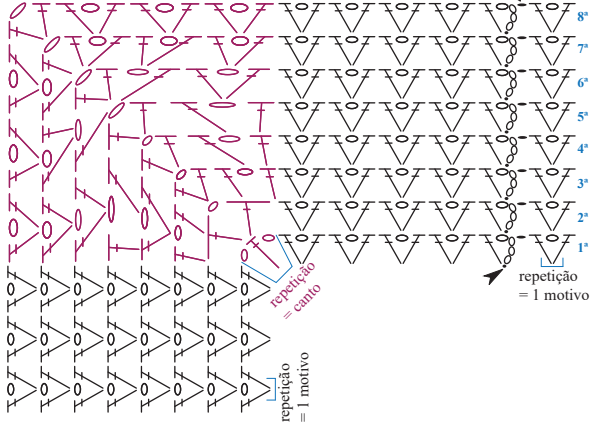


Diagrama 5 - Ponto fantasia (D)



Esquema de medidas Bermuda Parte da frente e Parte de trás

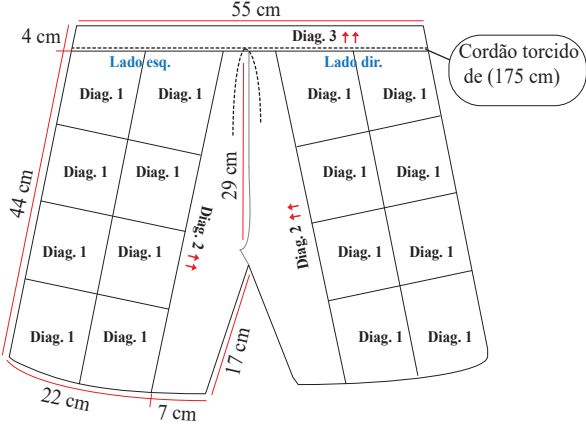


Ilustração para o cordão torcido

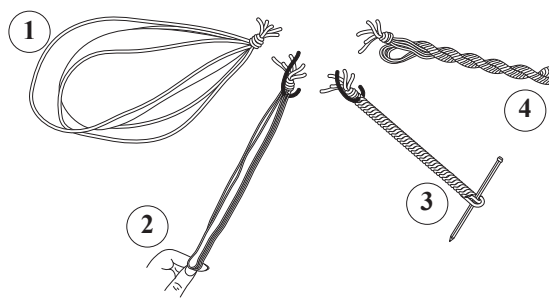
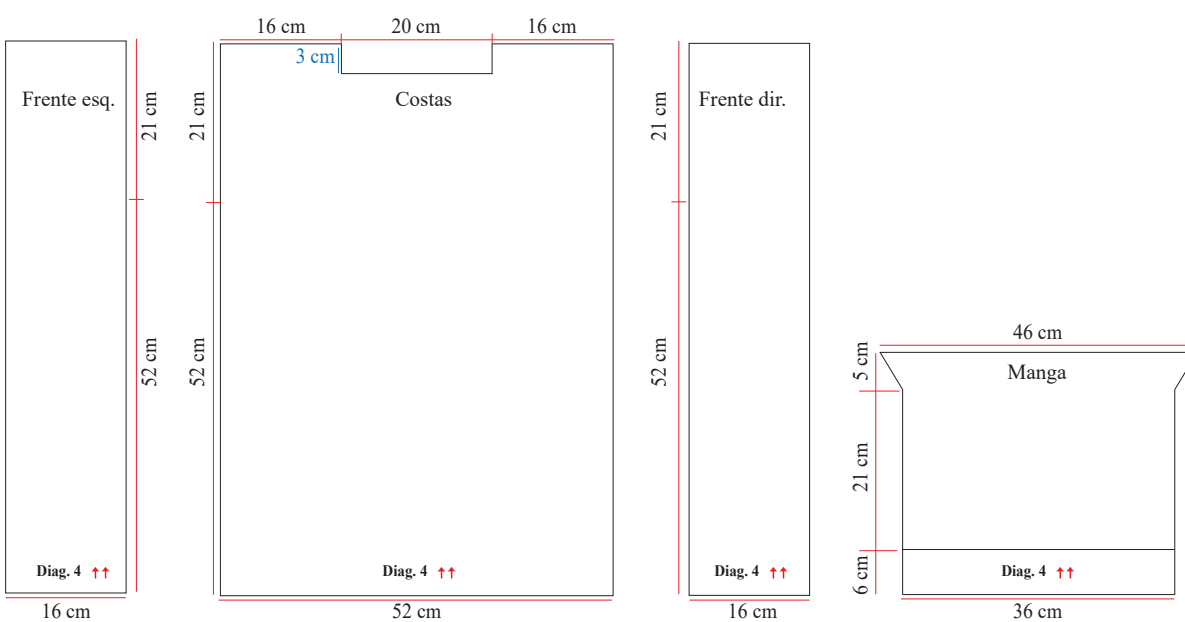


Ilustração para o cordão torcido

- 1 - Corte vários fios com o comp. equivalente à (3 v.) o comp. desejado do cordão. Dobre os fio ao meio e amarrar as duas extremidades juntas, formando uma argola.
- 2 - Prender o lado amarrado à um p. fixo e esticar esta argola ao máximo.
- 3 - Do lado oposto ao p. fixo, introduzir um lápis na argola e girar como se fosse uma hélice torcendo os fios. Estique o cordão torcido para deixa-lo regular. Este cordão deverá ser bastante torcido para ter uma certa regularidade e firmeza.
- 4 - Dobre ao meio os fios torcidos, solte a extremidade fixa e deixe o cordão torcer por si mesmo.

Esquema de medidas Quimono



Faixa de acabamento (7 x 304 cm)

