

Gráfico 1 - Parte da frente

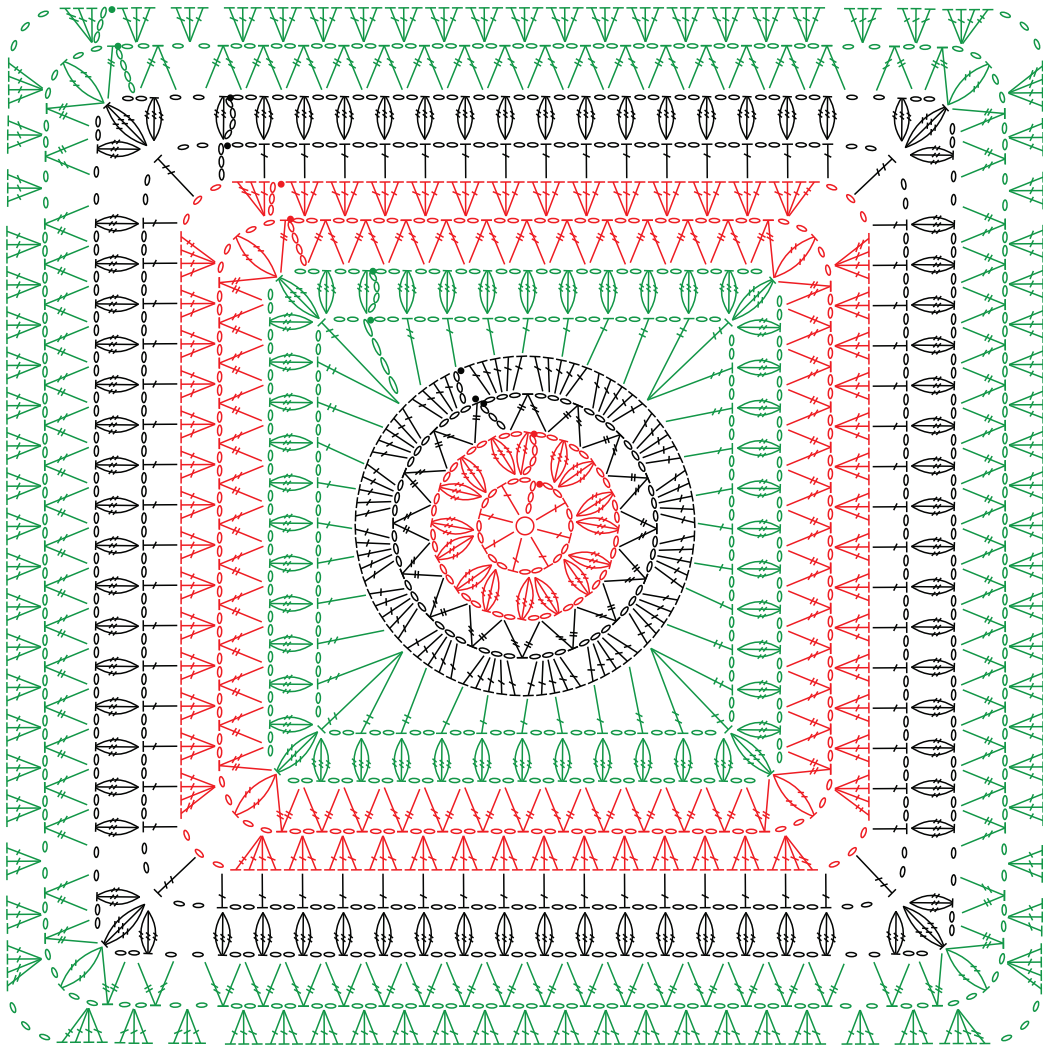
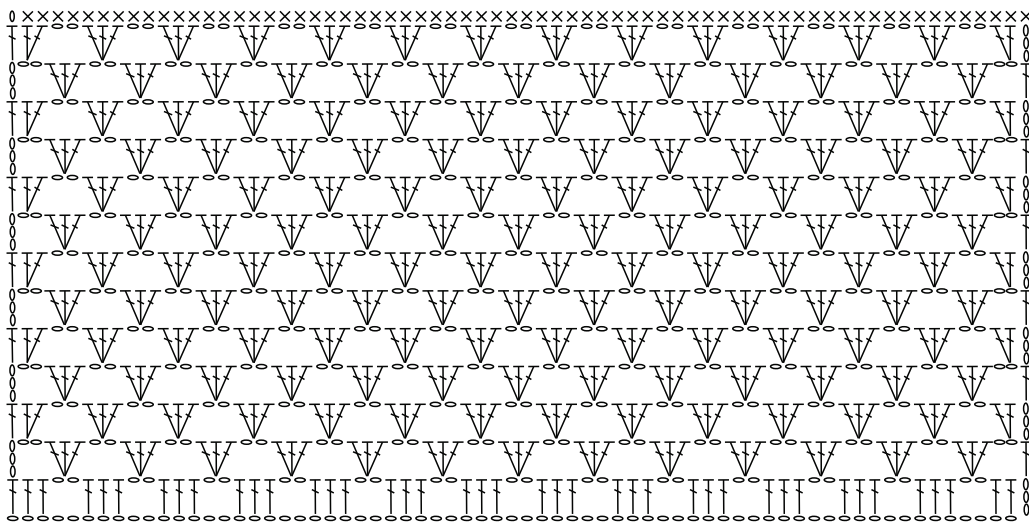
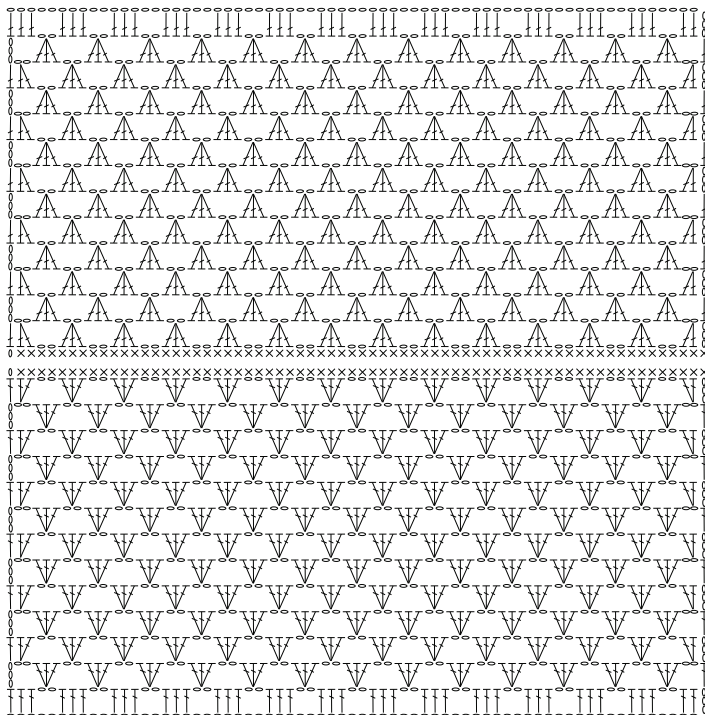


Gráfico 2 - Parte de trás



Inicie com 67 correntinhas + 3 correntinhas para virar o trabalho.

Esquema de Montagem da parte de trás



Legenda

- Correntinha
- ⋈ Ponto Alto
- Ponto Baixíssimo
- × Ponto Baixo
- ⋈ 3 Pontos Altos Duplos fechados juntos no mesmo ponto de base
- ⋈ Ponto Pipoca com 4 Pontos Altos
- ⋈ 2 Pontos Altos Duplos fechados juntos no mesmo ponto de base
- ⋈ 2 Pontos Altos Duplo fechados juntos pulando pontos de espaço entre eles
- ⋈ Ponto Alto Duplo
- ⋈ Ponto Baixo Relevo pegando pela frente
- Barroco Maxcolor Brilho (8001)
- Barroco Maxcolor Brilho (3501)
- Barroco Maxcolor Brilho (5767)

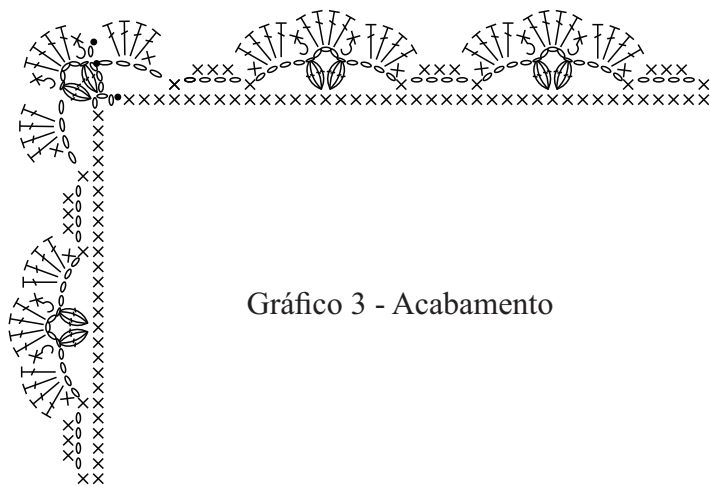


Gráfico 3 - Acabamento