

Diagrama 1 - Barra 2/2

OBS.: carr. ímpares (direito), carr. pares (avesso).

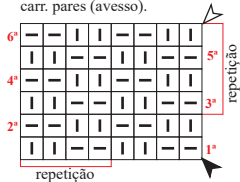
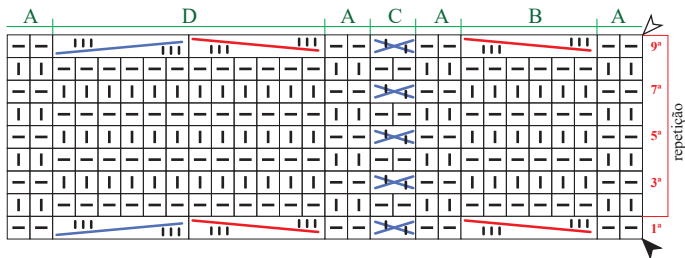


Diagrama 2 - Ponto fantasia misto (A, B, C, D)

OBS.: carr. ímpares (direito), carr. pares (avesso).



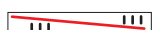
Legenda

- tricô
- meia

passar a ag. atrás do 1º p., tric. o 2º p. em m., pegando-o por trás; depois o 1º p. e deixa-los cair juntos da ag. esq..



colocar 3 pts. à espera numa ag. auxiliar na frente do trab., tric. 3 m., retorne o p. deixado à espera para a ag. de tricô e tric. em m.



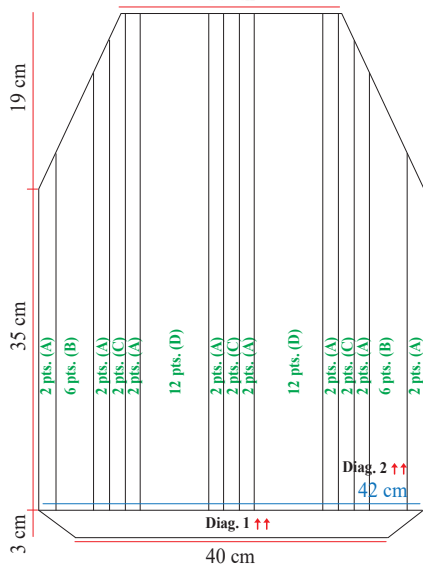
colocar 3 pts. à espera numa ag. auxiliar atrás do trab., tric. 3 m., retorne o p. deixado à espera para a ag. de tricô e tric. em m.



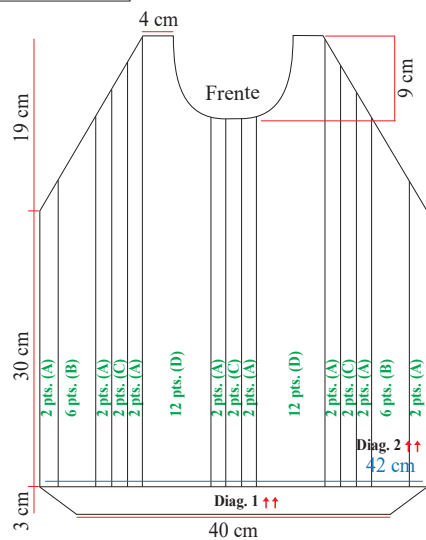
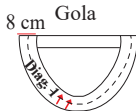
- início
- arremate

↑↑ sentido do trabalho

Esquema de medidas
Costas
24 cm



Dobre a gola para o avesso deixando-a dupla na medida de (4 cm)



Manga
6 cm

