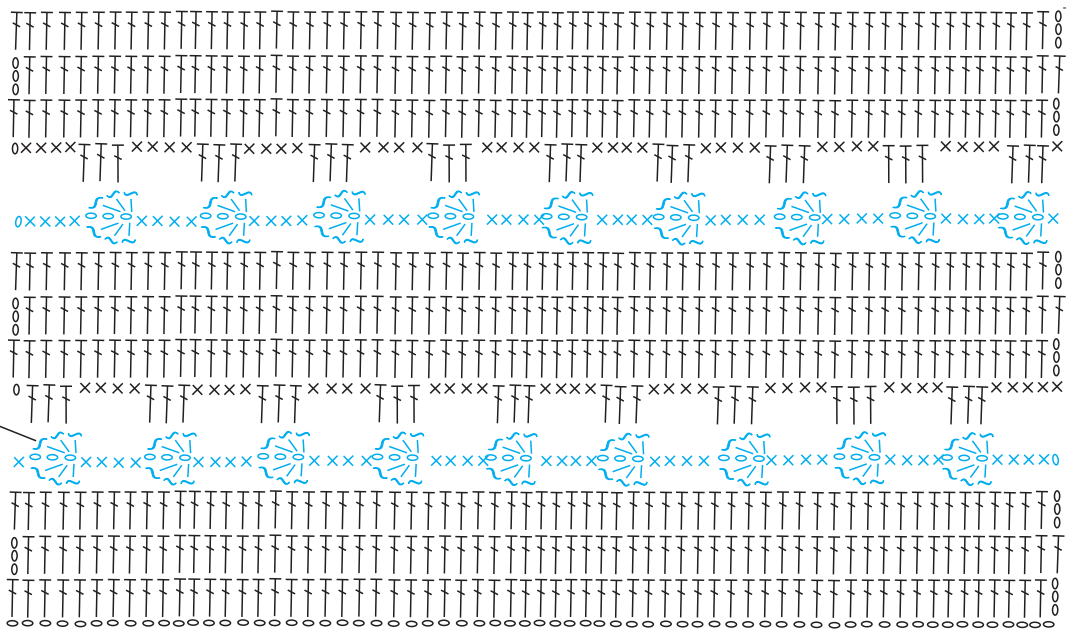


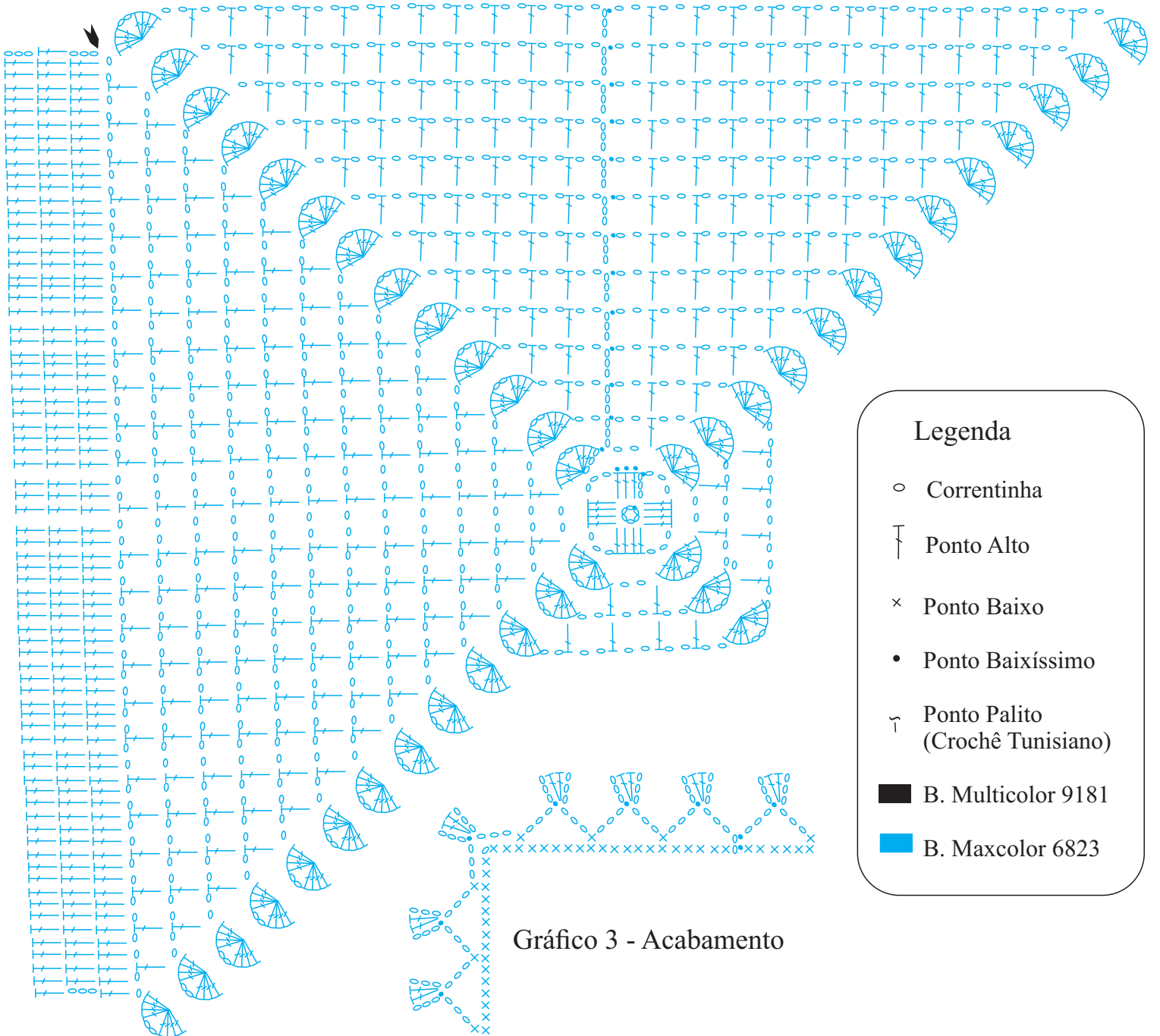
Gráfico 1



Repetir de \*a\*  
até completar  
43 carr.

Iniciar com 64 corr. + 3 corr.  
para virar o trabalho

Gráfico 2



Legenda

- Correntinha
- ┆ Ponto Alto
- × Ponto Baixo
- Ponto Baixíssimo
- ┆ Ponto Palito (Crochê Tunisiano)
- B. Multicolor 9181
- B. Maxcolor 6823

Gráfico 3 - Acabamento