

Diagrama 1 - Square (A) - (13 x 13 cm)

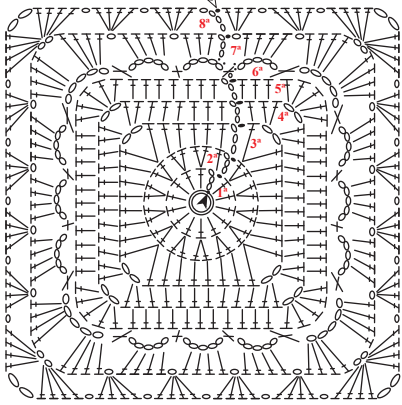


Diagrama 2 - Square (B) - (11,5 x 11,5 cm)

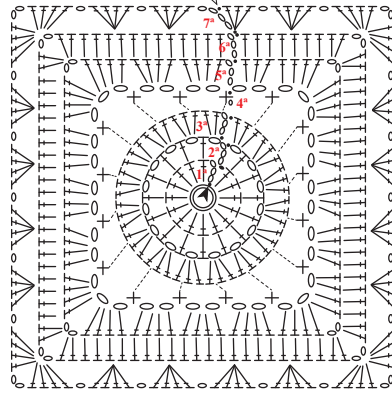


Diagrama 3 - Square (C) - (11,5 x 11,5 cm)

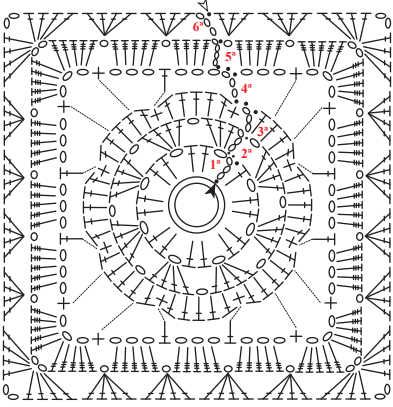


Diagrama 4 - Square (D) - (12,5 x 12,5 cm)

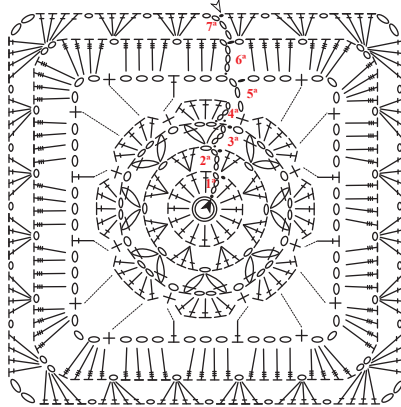


Diagrama 5 - Ombro

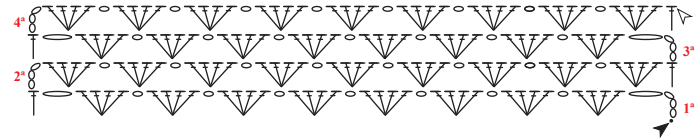


Diagrama 6 - Cava

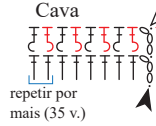


Diagrama 7 - Decote

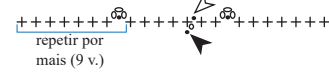
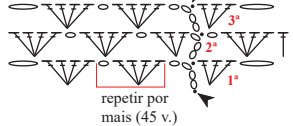


Diagrama 8 - Barra



- Legenda
- corr.
 - p.bx.
 - + p.b.
 - ⊥ p.a.
 - ⊥ p.a.t.
 - ⊥ 2 p.a.f.j.
 - ⊥ p.a.r.f.
 - ⊥ p.a.r.a.
 - ⊗ picô
 - ⊗ anel mágico
 - ↑↑ sentido do trabalho
 - ▲ início
 - △ arremate

Esquema de distribuição dos diag.: 1, 2, 3 e 4

FRENTE				COSTAS			
(D - 1)	(C - 1)	(B - 1)	(A - 1)	(D - 9)	(C - 8)	(B - 8)	(A - 7)
(A - 2)	(D - 2)	(C - 2)	(D - 3)	(D - 10)	(A - 8)	(B - 9)	(C - 9)
(C - 3)	(B - 2)	(D - 4)	(A - 3)	(B - 10)	(A - 9)	(C - 10)	(D - 11)
(A - 4)	(B - 3)	(D - 5)	(C - 4)	(C - 11)	(A - 10)	(D - 12)	(B - 11)
(B - 4)	(D - 6)	(C - 5)	(B - 5)	(C - 13)	(B - 13)	(B - 12)	(C - 12)
(A - 5)	(B - 6)	(B - 7)	(C - 6)	(A - 12)	(D - 14)	(A - 11)	(D - 13)
(D - 7)	(D - 8)	(A - 6)	(C - 7)	(C - 14)	(A - 14)	(A - 13)	(D - 15)

Esquema de distribuição dos diag.: 1, 2, 3 e 4

LISTA DOS SQUARES PARTE DA FRENTE:

- (A - 1): 1ª e 2ª carr.: 3131 (chiclete); 3ª e 4ª carr.: 3635 (paixão); 5ª e 6ª carr.: 8001 (branco); 7ª carr.: 3839 (rosa cítrico); 8ª carr.: 6399 (azaleia).
- (A - 2): 1ª e 2ª carr.: 6399 (azaleia); 3ª e 4ª carr.: 8001 (branco); 5ª e 6ª carr.: 3635 (paixão); 7ª carr.: 4156 (cenoura); 8ª carr.: 3131 (chiclete).
- (A - 3): 1ª e 2ª carr.: 5638 (trevo); 3ª e 4ª carr.: 4156 (cenoura); 5ª e 6ª carr.: 3839 (rosa cítrico); 7ª carr.: 3131 (chiclete); 8ª carr.: 3635 (paixão).
- (A - 4): 1ª e 2ª carr.: 6399 (azaleia); 3ª e 4ª carr.: 8001 (branco); 5ª e 6ª carr.: 3635 (paixão); 7ª carr.: 4156 (cenoura); 8ª carr.: 2194 (turquesa).
- (A - 5): 1ª e 2ª carr.: 2194 (turquesa); 3ª e 4ª carr.: 3131 (chiclete); 5ª e 6ª carr.: 3635 (paixão); 7ª carr.: 5638 (trevo); 8ª carr.: 4156 (cenoura).
- (A - 6): 1ª e 2ª carr.: 6399 (azaleia); 3ª e 4ª carr.: 8001 (branco); 5ª e 6ª carr.: 3635 (paixão); 7ª carr.: 4156 (cenoura); 8ª carr.: 3839 (rosa cítrico).
- (B - 1): 1ª carr.: 3839 (rosa cítrico); 2ª carr.: 8001 (branco); 3ª carr.: 5638 (trevo); 4ª, 5ª e 6ª carr.: 2194 (turquesa); 7ª carr.: 6399 (azaleia).
- (B - 2): 1ª carr.: 2194 (turquesa); 2ª carr.: 8001 (branco); 3ª carr.: 6399 (azaleia); 4ª, 5ª, 6ª carr.: 5638 (trevo); 7ª carr.: 3131 (chiclete).
- (B - 3): 1ª carr.: 4156 (cenoura); 2ª carr.: 5638 (trevo); 3ª carr.: 3131 (chiclete); 4ª, 5ª, 6ª carr.: 3635 (paixão); 7ª carr.: 3131 (chiclete).
- (B - 4): 1ª carr.: 3839 (rosa cítrico); 2ª carr.: 8001 (branco); 3ª carr.: 5638 (trevo); 4ª, 5ª, 6ª carr.: 2194 (turquesa); 7ª carr.: 4156 (cenoura).
- (B - 5): 1ª carr.: 2194 (turquesa); 2ª carr.: 3635 (paixão); 3ª carr.: 3131 (chiclete); 4ª, 5ª, 6ª carr.: 8001 (branco); 7ª carr.: 3131 (chiclete).
- (B - 6): 1ª carr.: 6399 (azaleia); 2ª carr.: 3635 (paixão); 3ª carr.: 3131 (chiclete); 4ª, 5ª, 6ª carr.: 8001 (branco); 7ª carr.: 3839 (rosa cítrico).
- (B - 7): 1ª carr.: 3839 (rosa cítrico); 2ª carr.: 8001 (branco); 3ª carr.: 5638 (trevo); 4ª, 5ª, 6ª carr.: 2194 (turquesa); 7ª carr.: 3131 (chiclete).
- (C - 1): 1ª carr.: 4156 (cenoura); 2ª carr.: 3131 (chiclete); 3ª carr.: 3635 (paixão); 4ª e 5ª carr.: 5638 (trevo); 6ª carr.: 3839 (rosa cítrico).
- (C - 2): 1ª carr.: 3635 (paixão); 2ª carr.: 4156 (cenoura); 3ª carr.: 2194 (turquesa); 4ª e 5ª carr.: 3839 (rosa cítrico); 6ª carr.: 5638 (trevo).
- (C - 3): 1ª carr.: 3635 (paixão); 2ª carr.: 4156 (cenoura); 3ª carr.: 2194 (turquesa); 4ª e 5ª carr.: 3839 (rosa cítrico); 6ª carr.: 2194 (turquesa).
- (C - 4): 1ª carr.: 8001 (branco); 2ª carr.: 3635 (paixão); 3ª carr.: 3131 (chiclete); 4ª e 5ª carr.: 6399 (azaleia); 6ª carr.: 5638 (trevo).
- (C - 5): 1ª carr.: 4156 (cenoura); 2ª carr.: 3131 (chiclete); 3ª carr.: 3635 (paixão); 4ª e 5ª carr.: 3839 (rosa cítrico); 6ª carr.: 635 (paixão).
- (C - 6): 1ª carr.: 4156 (cenoura); 2ª carr.: 3131 (chiclete); 3ª carr.: 3635 (paixão); 4ª e 5ª carr.: 5638 (trevo); 6ª carr.: 6399 (azaleia).
- (C - 7): 1ª carr.: 8001 (branco); 2ª carr.: 3635 (paixão); 3ª carr.: 3131 (chiclete); 4ª e 5ª carr.: 6399 (azaleia); 6ª carr.: 2194 (turquesa).
- (D - 1): 1ª e 2ª carr.: 2194 (turquesa); 3ª carr.: 4156 (cenoura); 4ª carr.: 8001 (branco); 5ª e 6ª carr.: 3131 (chiclete); 7ª carr.: 5638 (trevo).
- (D - 2): 1ª e 2ª carr.: 3635 (paixão); 3ª carr.: 3131 (chiclete); 4ª carr.: 5638 (trevo); 5ª e 6ª carr.: 6399 (azaleia); 7ª carr.: 3635 (paixão).
- (D - 3): 1ª e 2ª carr.: 3635 (paixão); 3ª carr.: 3131 (chiclete); 4ª carr.: 5638 (trevo); 5ª e 6ª carr.: 6399 (azaleia); 7ª carr.: 4156 (cenoura).
- (D - 4): 1ª e 2ª carr.: 3635 (paixão); 3ª carr.: 6399 (azaleia); 4ª carr.: 3635 (paixão); 5ª e 6ª carr.: 4156 (cenoura); 7ª carr.: 6399 (azaleia).
- (D - 5): 1ª e 2ª carr.: 2194 (turquesa); 3ª carr.: 4156 (cenoura); 4ª carr.: 8001 (branco); 5ª e 6ª carr.: 3131 (chiclete); 7ª carr.: 3635 (paixão).
- (D - 6): 1ª e 2ª carr.: 3635 (paixão); 3ª carr.: 3131 (chiclete); 4ª carr.: 5638 (trevo); 5ª e 6ª carr.: 6399 (azaleia); 7ª carr.: 2194 (turquesa).
- (D - 7): 1ª e 2ª carr.: 3635 (paixão); 3ª carr.: 3131 (chiclete); 4ª carr.: 5638 (trevo); 5ª e 6ª carr.: 6399 (azaleia); 7ª carr.: 3635 (paixão).
- (D - 8): 1ª e 2ª carr.: 2194 (turquesa); 3ª carr.: 4156 (cenoura); 4ª carr.: 8001 (branco); 5ª e 6ª carr.: 3131 (chiclete); 7ª carr.: 3635 (paixão).

LISTA DOS SQUARES PARTE DAS COSTAS:

- (A - 7): 1ª e 2ª carr.: 2194 (turquesa); 3ª e 4ª carr.: 3131 (chiclete); 5ª e 6ª carr.: 3635 (paixão); 7ª carr.: 5638 (trevo); 8ª carr.: 6399 (azaleia).
- (A - 8): 1ª e 2ª carr.: 6399 (azaleia); 3ª e 4ª carr.: 8001 (branco); 5ª e 6ª carr.: 3635 (paixão); 7ª carr.: 4156 (cenoura); 8ª carr.: 5638 (trevo).
- (A - 9): 1ª e 2ª carr.: 3131 (chiclete); 3ª e 4ª carr.: 3635 (paixão); 5ª e 6ª carr.: 8001 (branco); 7ª carr.: 3839 (rosa cítrico); 8ª carr.: 2194 (turquesa).
- (A - 10): 1ª e 2ª carr.: 3131 (chiclete); 3ª e 4ª carr.: 3635 (paixão); 5ª e 6ª carr.: 8001 (branco); 7ª carr.: 3131 (chiclete); 8ª carr.: 5638 (trevo).
- (A - 11): 1ª e 2ª carr.: 5638 (trevo); 3ª e 4ª carr.: 4156 (cenoura); 5ª e 6ª carr.: 3839 (rosa cítrico); 7ª carr.: 3131 (chiclete); 8ª carr.: 5638 (trevo).
- (A - 12): 1ª e 2ª carr.: 5638 (trevo); 3ª e 4ª carr.: 4156 (cenoura); 5ª e 6ª carr.: 3839 (rosa cítrico); 7ª carr.: 3131 (chiclete); 8ª carr.: 3635 (paixão).
- (A - 13): 1ª e 2ª carr.: 3131 (chiclete); 3ª e 4ª carr.: 3635 (paixão); 5ª e 6ª carr.: 8001 (branco); 7ª carr.: 3839 (rosa cítrico); 8ª carr.: 2194 (turquesa).
- (A - 14): 1ª e 2ª carr.: 2194 (turquesa); 3ª e 4ª carr.: 3131 (chiclete); 5ª e 6ª carr.: 3635 (paixão); 7ª carr.: 5638 (trevo); 8ª carr.: 2194 (turquesa).
- (B - 8): 1ª carr.: 6399 (azaleia); 2ª carr.: 3635 (paixão); 3ª carr.: 3131 (chiclete); 4ª, 5ª, 6ª carr.: 8001 (branco); 7ª carr.: 3839 (rosa cítrico).
- (B - 9): 1ª carr.: 3131 (chiclete); 2ª carr.: 8001 (branco); 3ª carr.: 5638 (trevo); 4ª, 5ª, 6ª carr.: 2194 (turquesa); 7ª carr.: 6399 (azaleia).
- (B - 10): 1ª carr.: 2194 (turquesa); 2ª carr.: 3839 (rosa cítrico); 3ª carr.: 6399 (azaleia); 4ª, 5ª, 6ª carr.: 5638 (trevo); 7ª carr.: 4156 (cenoura).
- (B - 11): 1ª carr.: 2194 (turquesa); 2ª carr.: 3839 (rosa cítrico); 3ª carr.: 6399 (azaleia); 4ª, 5ª, 6ª carr.: 5638 (trevo); 7ª carr.: 3131 (chiclete).
- (B - 12): 1ª carr.: 4156 (cenoura); 2ª carr.: 5638 (trevo); 3ª carr.: 3131 (chiclete); 4ª, 5ª, 6ª carr.: 3635 (paixão); 7ª carr.: 3131 (chiclete).
- (B - 13): 1ª carr.: 2194 (turquesa); 2ª carr.: 3839 (rosa cítrico); 3ª carr.: 6399 (azaleia); 4ª, 5ª, 6ª carr.: 5638 (trevo); 7ª carr.: 3131 (chiclete).
- (C - 8): 1ª carr.: 3635 (paixão); 2ª carr.: 4156 (cenoura); 3ª carr.: 2194 (turquesa); 4ª e 5ª carr.: 3839 (rosa cítrico); 6ª carr.: 8001 (branco).
- (C - 9): 1ª carr.: 8001 (branco); 2ª carr.: 3635 (paixão); 3ª carr.: 3131 (chiclete); 4ª e 5ª carr.: 6399 (azaleia); 6ª carr.: 2194 (turquesa).
- (C - 10): 1ª carr.: 5638 (trevo); 2ª carr.: 6399 (azaleia); 3ª carr.: 3839 (rosa cítrico); 4ª e 5ª carr.: 8001 (branco); 6ª carr.: 3635 (paixão).
- (C - 11): 1ª carr.: 5638 (trevo); 2ª carr.: 6399 (azaleia); 3ª carr.: 3839 (rosa cítrico); 4ª e 5ª carr.: 8001 (branco); 6ª carr.: 3635 (paixão).
- (C - 12): 1ª carr.: 5638 (trevo); 2ª carr.: 6399 (azaleia); 3ª carr.: 3839 (rosa cítrico); 4ª e 5ª carr.: 8001 (branco); 6ª carr.: 4156 (cenoura).
- (C - 13): 1ª carr.: 3635 (paixão); 2ª carr.: 4156 (cenoura); 3ª carr.: 2194 (turquesa); 4ª e 5ª carr.: 3839 (rosa cítrico); 6ª carr.: 4156 (cenoura).
- (C - 14): 1ª carr.: 3635 (paixão); 2ª carr.: 4156 (cenoura); 3ª carr.: 2194 (turquesa); 4ª e 5ª carr.: 3839 (rosa cítrico); 6ª carr.: 4156 (cenoura).
- (D - 9): 1ª e 2ª carr.: 8001 (branco); 3ª carr.: 6399 (azaleia); 4ª carr.: 3635 (paixão); 5ª e 6ª carr.: 2194 (turquesa); 7ª carr.: 5638 (trevo).
- (D - 10): 1ª e 2ª carr.: 2194 (turquesa); 3ª carr.: 4156 (cenoura); 4ª carr.: 8001 (branco); 5ª e 6ª carr.: 3131 (chiclete); 7ª carr.: 3635 (paixão).
- (D - 11): 1ª e 2ª carr.: 8001 (branco); 3ª carr.: 6399 (azaleia); 4ª carr.: 3635 (paixão); 5ª e 6ª carr.: 2194 (turquesa); 7ª carr.: 3131 (chiclete).
- (D - 12): 1ª e 2ª carr.: 8001 (branco); 3ª carr.: 6399 (azaleia); 4ª carr.: 3635 (paixão); 5ª e 6ª carr.: 2194 (turquesa); 7ª carr.: 6399 (azaleia).
- (D - 13): 1ª e 2ª carr.: 8001 (branco); 3ª carr.: 6399 (azaleia); 4ª carr.: 3635 (paixão); 5ª e 6ª carr.: 2194 (turquesa); 7ª carr.: 3839 (rosa cítrico).
- (D - 14): 1ª e 2ª carr.: 5638 (trevo); 3ª carr.: 6399 (azaleia); 4ª carr.: 3635 (paixão); 5ª e 6ª carr.: 4156 (cenoura); 7ª carr.: 3839 (rosa cítrico).
- (D - 15): 1ª e 2ª carr.: 5638 (trevo); 3ª carr.: 6399 (azaleia); 4ª carr.: 3635 (paixão); 5ª e 6ª carr.: 4156 (cenoura); 7ª carr.: 3839 (rosa cítrico).

Esquema de medidas

