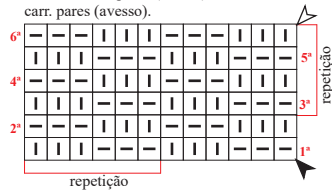


Diagrama 1 - Barra 3/3

OBS.: carr. ímpares (direito), carr. pares (avesso).



Legenda

- meia
- tricô

colocar 1 p. à espera numa ag. auxiliar na frente do trab., 1 m., retorne o p. deixado à espera para a ag. de tricô e tric. em m.



colocar 1 p. à espera numa ag. auxiliar atrás do trab., 1 m., retorne o p. deixado à espera para a ag. de tricô e tric. em m.



colocar 2 pts. à espera numa ag. auxiliar na frente do trab., tric. 3 m., retorne os pts. deixados à espera para a ag. de tricô e tric. em m.



colocar 2 pts. à espera numa ag. auxiliar atrás do trab., tric. 2 m., retorne os pts. deixados à espera para a ag. de tricô e tric. em m.



↑↑ sentido do trabalho

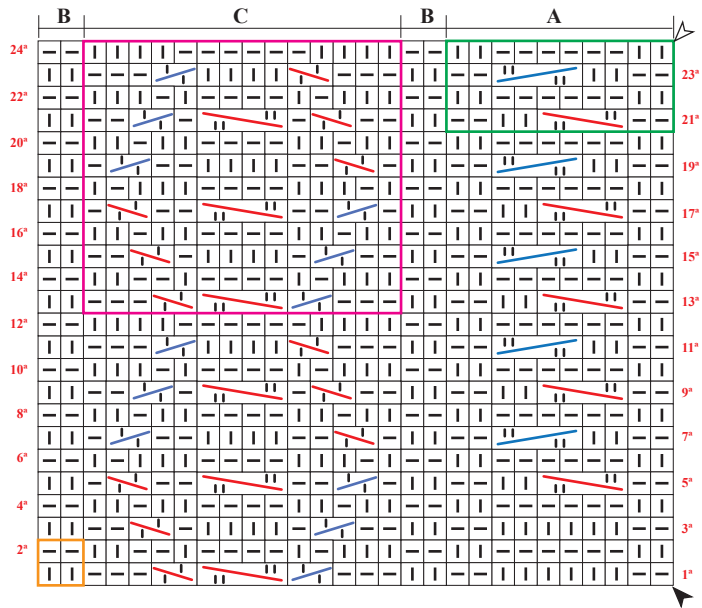
▲ início

△ arremate

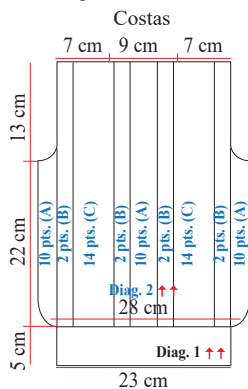
Diagrama 2 - P. fantasia misto: (A, B, C)

OBS.: carr. ímpares (direito), carr. pares (avesso).

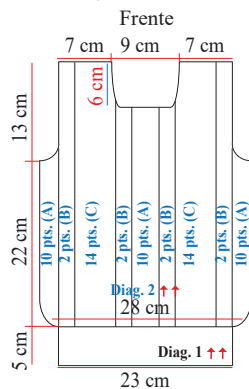
□ = p. de rep. (A); □ = p. de rep. (B); □ = p. de rep. (C).



Esquema de medidas



Gola



Manga

