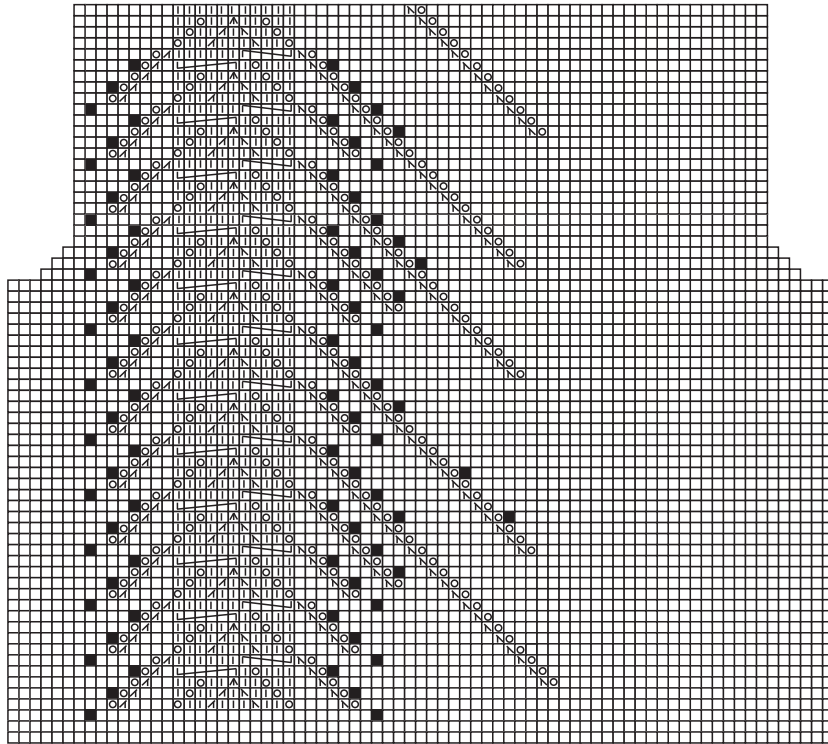
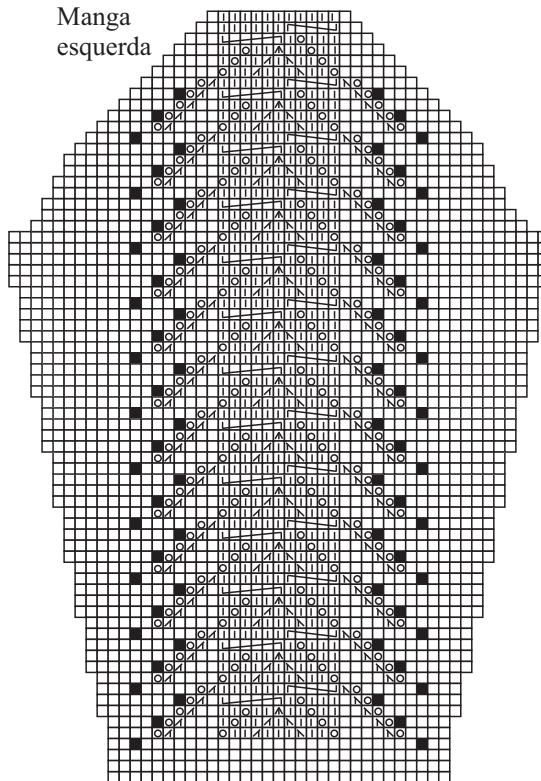


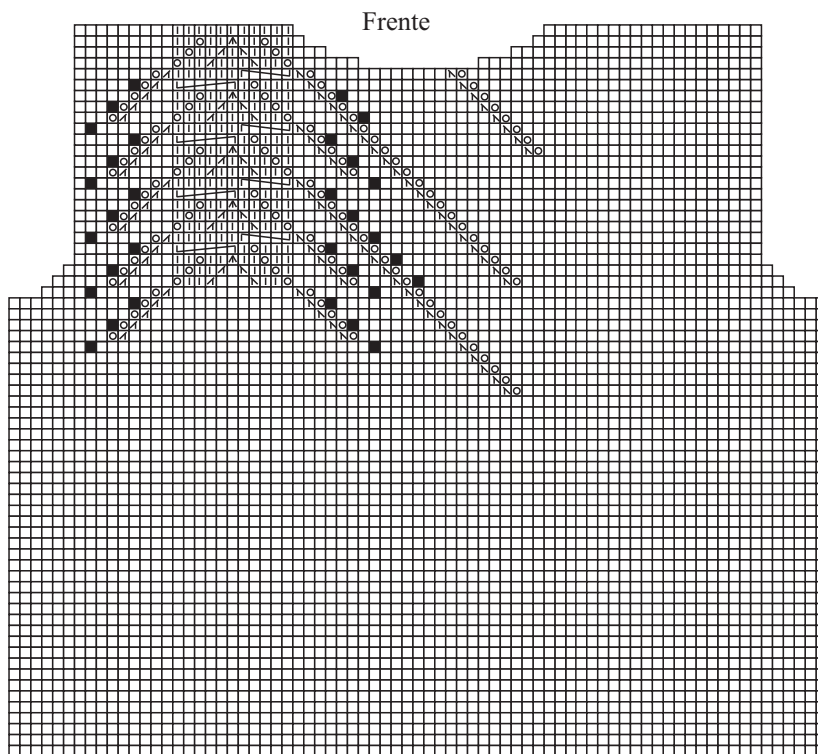
Precioso - Blusa dourada

Costas



Manga
esquerda





Legenda

□ = t.

| = m.

○ = laç.

∧ = 2 p. juntos em m.

∖ = mate simples (tire 1 p. sem fazer em m., 1 m., rem. o p. sem fazer sobre o tric.)

∧ = mate duplo (tire 2 p. juntos sem fazer em m., 1 m., rem. os 2 p. juntos sem fazer sobre o tric.)

■ = bola (em 1 p. tric. 1 m., 1 t., 1 m., volte o trabalho e tric. os 3 p. em t., volte tric. 3 m., volte tric. 3 t., volte tric. os 3 p. juntos.

↖ = 3 p. cruzados à direita sobre 3 p. (coloque 3 p. à espera numa ag. auxiliar atrás do trabalho, tric. 3 m., tric. em m. os p. à espera)

↗ = 3 p. cruzados à esquerda sobre 2 p. (coloque 3 p. à espera numa ag. auxiliar na frente do trabalho, tric. 2 m., tric. em m. os p. à espera)

Averso: acompanhando os p..