

Legenda



↑↑ sentido do trabalho

colocar 6 pts. à espera numa ag. auxiliar na frente do trabalho, 6 m., retorne o pts. deixados à espera para a ag. de tricô e trab. em m.

colocar 6 pts. à espera numa ag. auxiliar atrás do trabalho, 6 m., retorne o pts. deixados à espera para a ag. de tricô e trab. em m.

Diagrama 1 - Barra 2/2

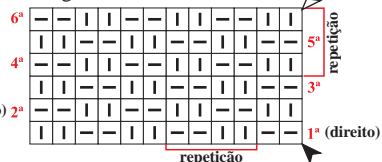


Diagrama 3 - Barra 1/1



Diagrama 2 -
Trança dupla

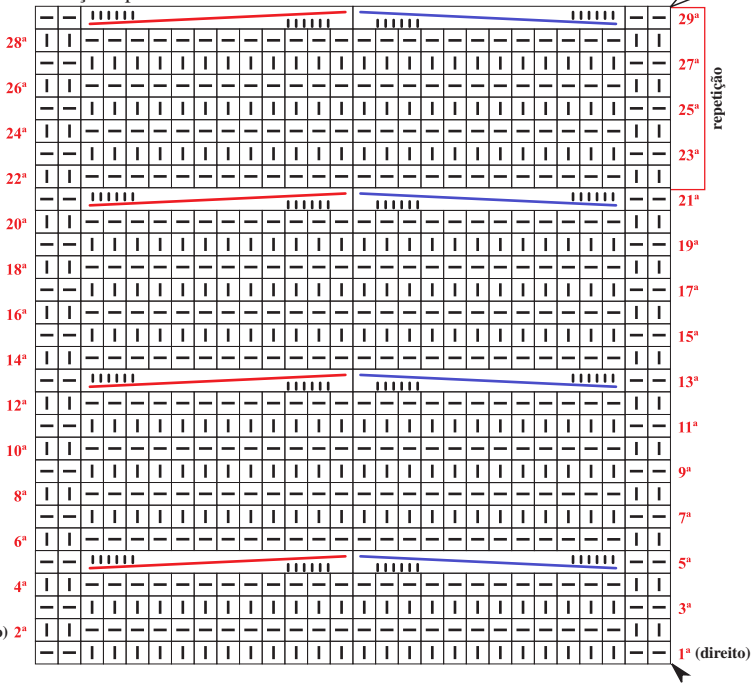


Diagrama 4 -
Trança à direita

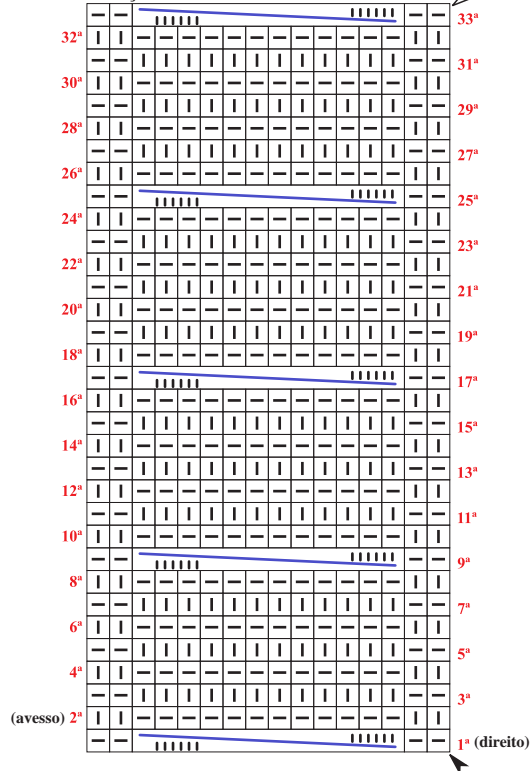


Diagrama 5 -
Trança à esquerda

