

Esquema de medidas

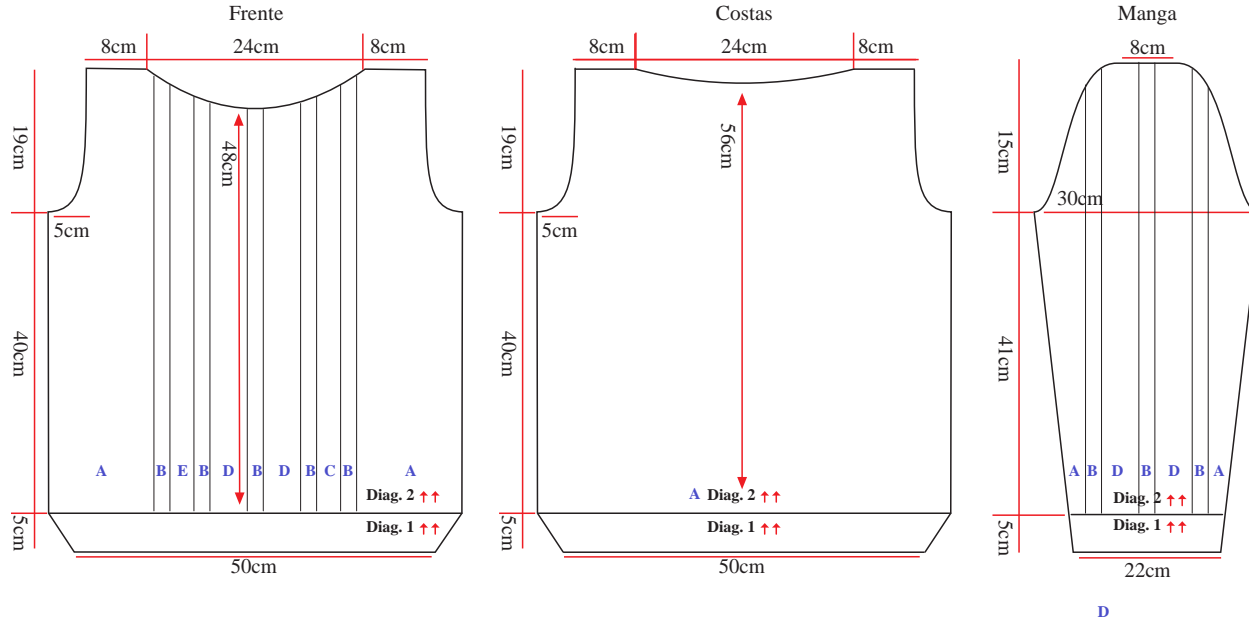
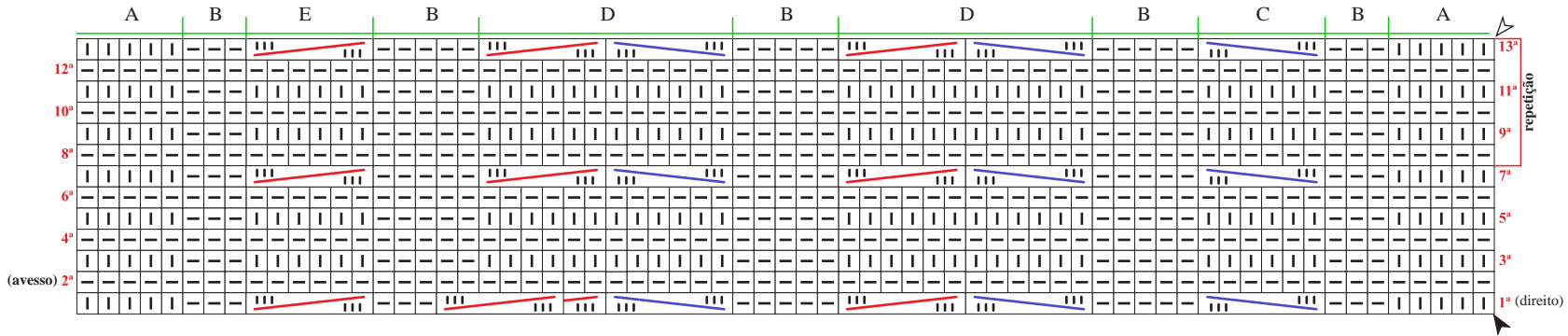


Diagrama 2 - Ponto fantasia

- A = Ponto meia
- B = Cordões de tricô
- C = Trança cruzada á direita
- D = Trança dupla
- E = Trança cruzada á esquerda



Legenda

I meia

— tricô

colocar 3 pts. à espera numa ag. auxiliar na frente do trabalho, 3 m., retorne o pts. deixados à espera para a ag. de tricô e trab. em m.

colocar 3 pts. à espera numa ag. auxiliar atrás do trabalho, 3 m., retorne o pts. deixados à espera para a ag. de tricô e trab. em m.

▲ início

△ arremate

↑↑ sentido do trabalho

Diagrama 1 - Barra 2/2

