

Esquema de medidas

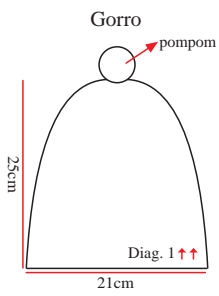
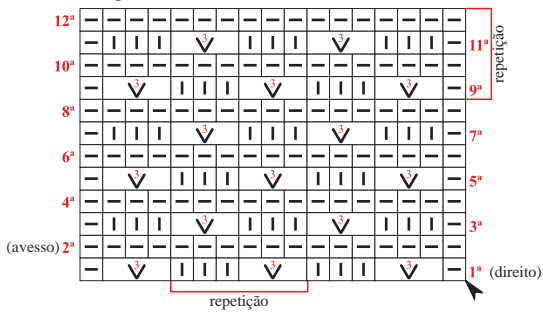


Diagrama 1 - Ponto fantasia



Legenda

- meia
- tricô
- tric. em m. 3 pts. j., (sem deixá-los cair da ag. esquerda), depois tric. o 1º destes p. em m. (deixá-lo cair da ag. esquerda) e em seguida tric. os 2 últimos pts. j. em 2.
- início
- arremate
- sentido do trabalho