

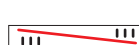
Legenda

□ meia

▬ tricô



passar a ag. atrás do 1º p., tric. o 2º p. em m., pegando-o por trás; depois o 1º p. e deixa-los cair juntos da ag. esquerda.



colocar 3 pts. à espera numa ag. auxiliar na frente do trabalho, 3 m., retorne o pts. deixados à espera para a ag. de tricô e trab. em m.

▲ início

△ arremate

↑↑ sentido do trabalho

Diagrama 1 - Barra 1/1



Diagrama 2 - Ponto fantasia

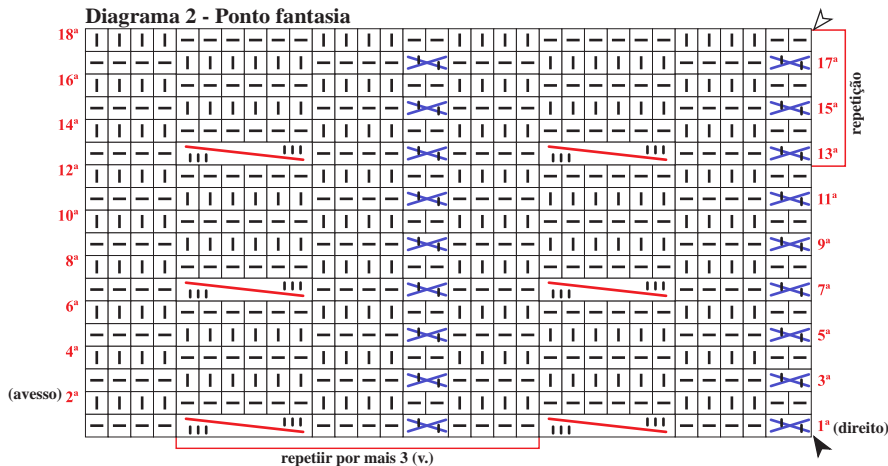


Ilustração para fazer o pompom:

Fig.01

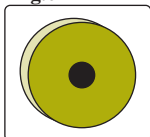


Fig.01: Corte 2 bases de papelão

Fig.02

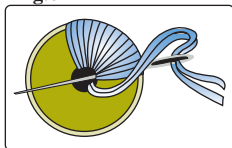


Fig.02: Preencher a circunferência

Fig.03

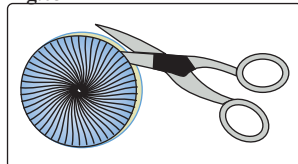


Fig.03: corte os fios entre os dois papelões

Fig.04

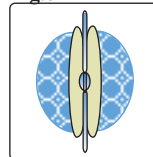


Fig.04: Com um nó prenda a parte central do pompom. Em seguida recorte o papelão.

Esquema de medidas

