

Esquema de medidas

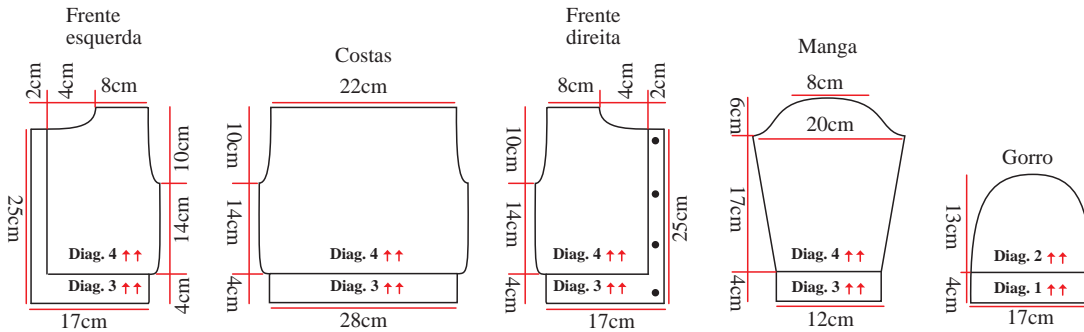


Diagrama 3 - Barra 1/1



Diagrama 4 - Ponto fantasia (D)

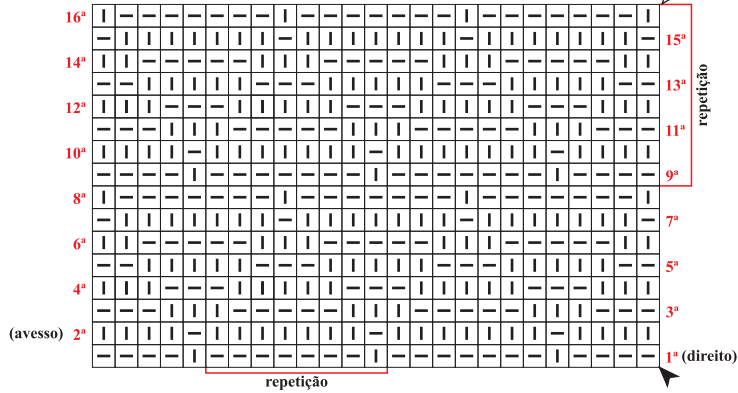


Diagrama 2 - Ponto fantasia (A)

B = Direito em t., avesso em m.
C = Cordas

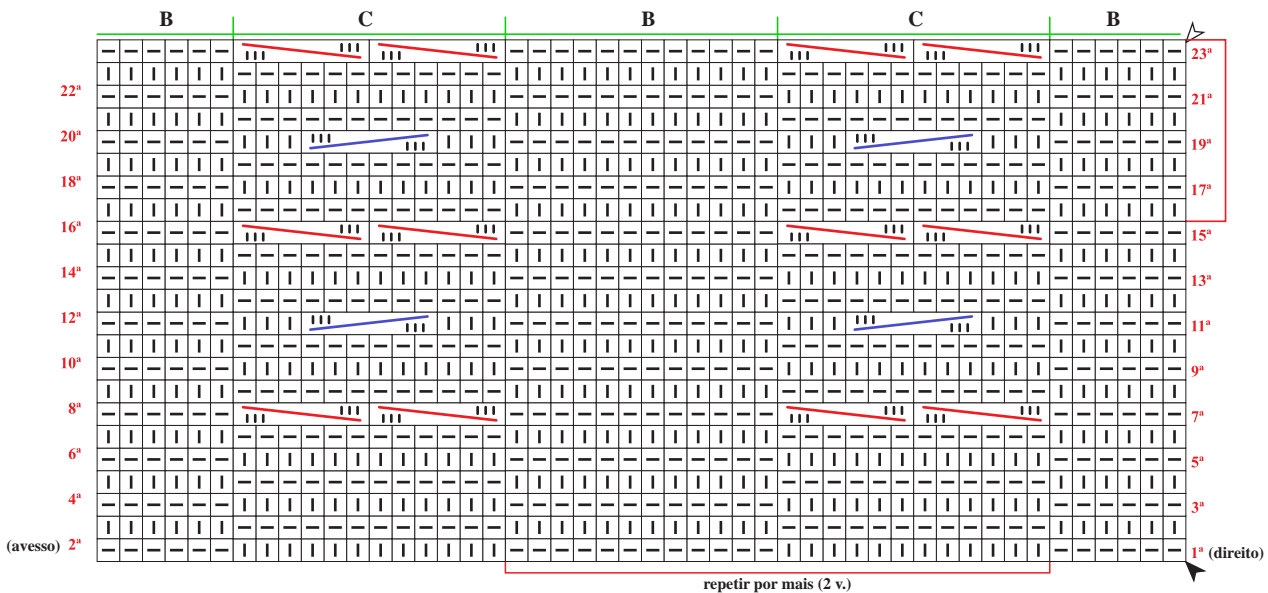
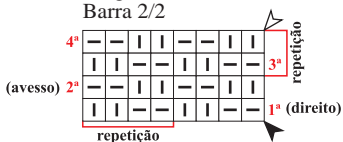


Diagrama 1 - Barra 2/2



Legenda

- meia
- tricô



colocar 3 pts. à espera numa ag. auxiliar na frente do trabalho, 3 m., retorne o pts. deixados à espera para a ag. de tricô e trab. em m.



colocar 3 pts. à espera numa ag. auxiliar atrás do trabalho, 3 m., retorne o pts. deixados à espera para a ag. de tricô e trab. em m.

▲ início

△ arremate

↑↑ sentido do trabalho