

Esquema de medidas

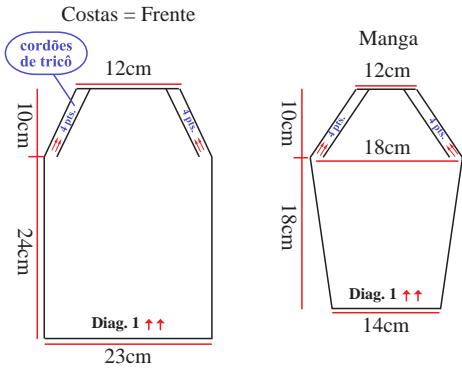


Ilustração de montagem (pala manga esquerda)

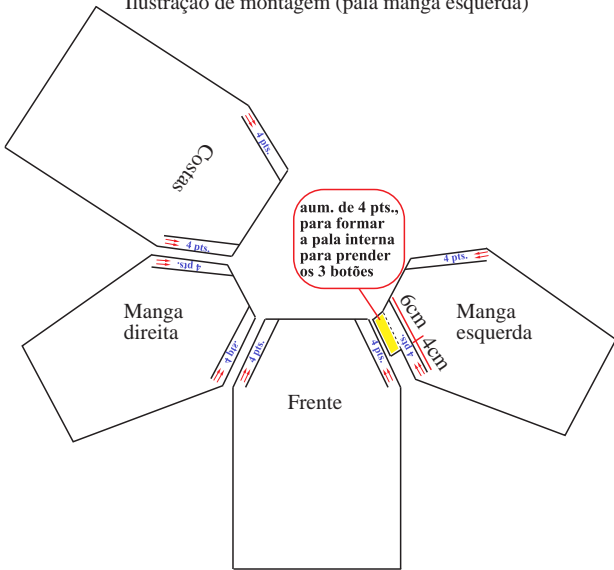
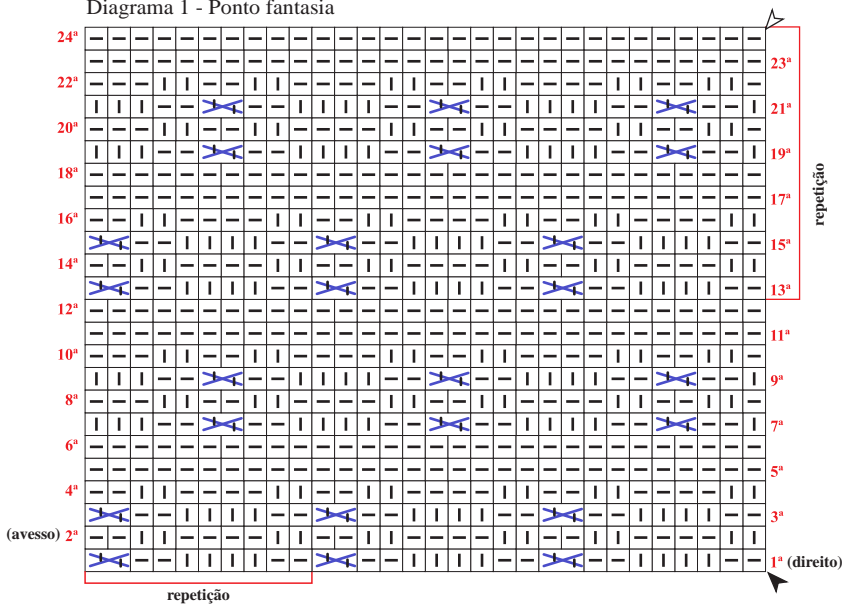


Diagrama 1 - Ponto fantasia



Legenda do tricô

- meia
- tricô
- passar a ag. atrás do 1º p., tric. o 2º p. em m., pegando-o pela frente; depois tric. o 1º p. e deixa-os cair juntos da ag. esquerda.
- início
- arremate
- sentido do trabalho