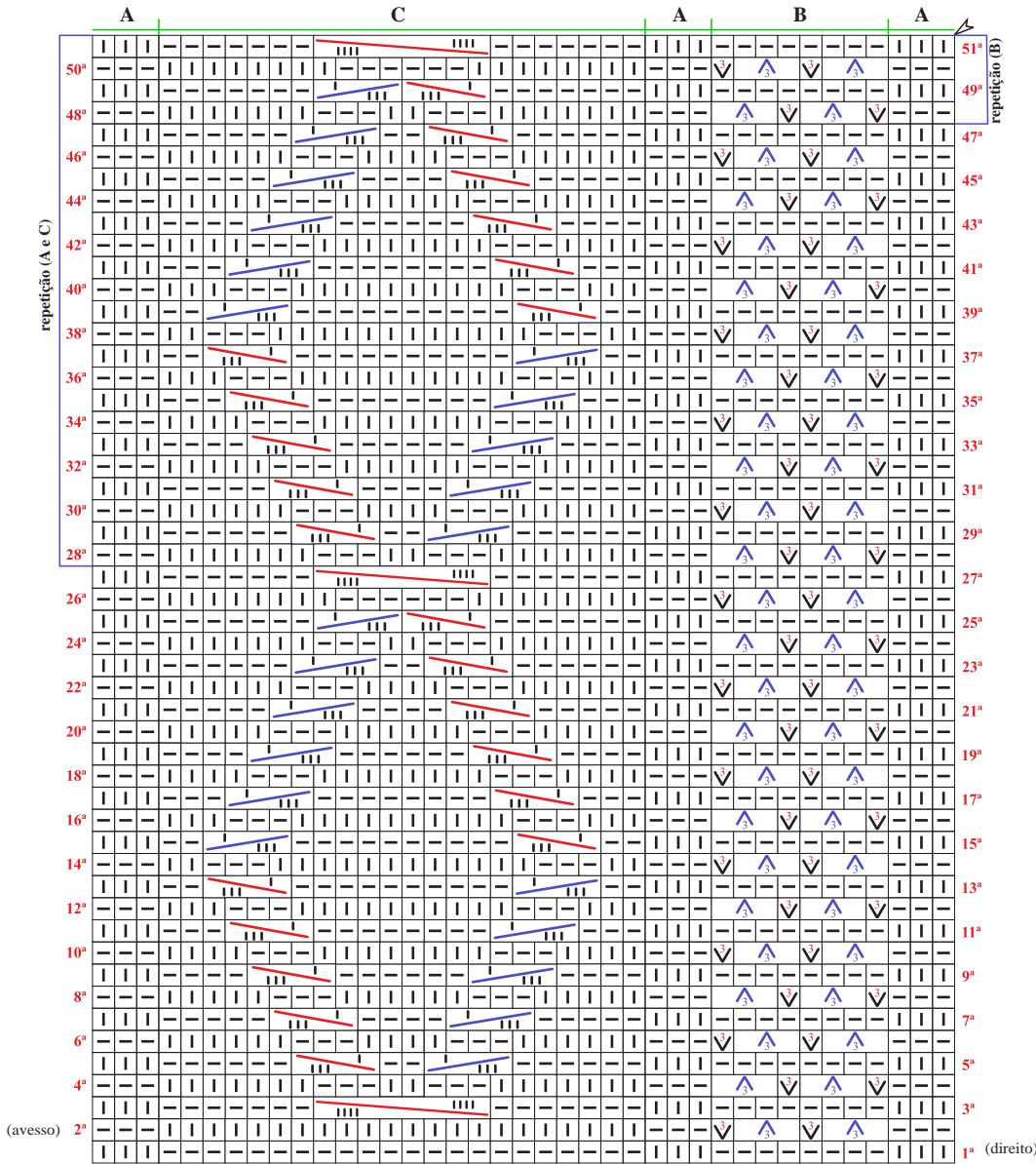
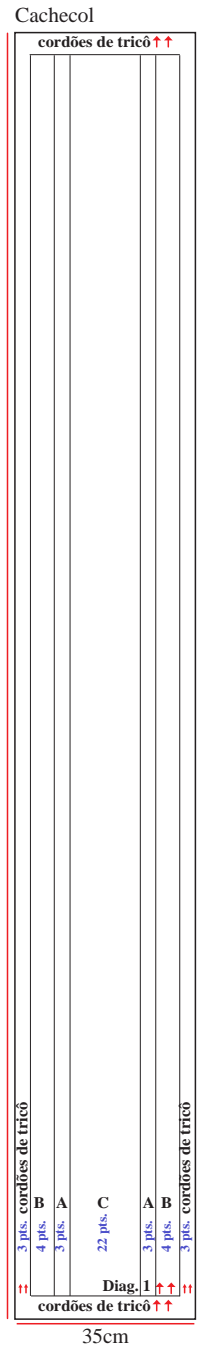


# Diagrama 1 - Ponto fantasia

A = direito em m., avesso em t.; B = pipoca; C = losango



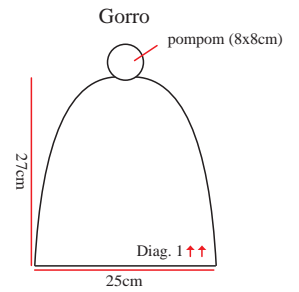
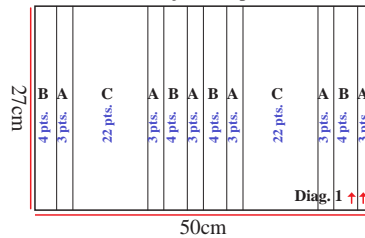
# Esquema de medidas



## Legenda tricô

- meia
- tricô
- tric. em 1 p. de base (1 m., 1 laç. 1 m.)
- 3 pts. j. em t.
- colocar 3 pts. à espera numa ag. auxiliar na frente do trabalho, 1 m., retorne os pts. deixados à espera para a ag. de tricô e trab. em m.
- colocar 1 p. à espera numa ag. auxiliar atrás do trabalho, 3 m., retorne o p. deixado à espera para a ag. de tricô e trab. em m.
- colocar 4 pts. à espera numa ag. auxiliar na frente do trabalho, 4 m., retorne o pts. deixados à espera para a ag. de tricô e trab. em m.
- início
- arremate
- sentido do trabalho

## Gorro (distribuição dos pts.)



## Ilustração para fazer o pompom:

Fig.01

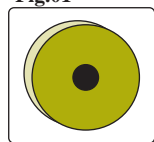


Fig.01: Corte 2 bases de papelão

Fig.02

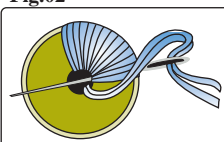


Fig.02: Preencher a circunferência

Fig.03

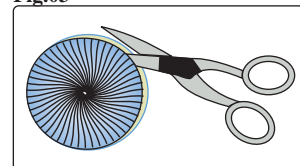


Fig.03: corte os fios entre os dois papelões

Fig.04

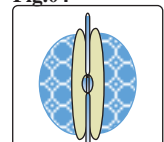


Fig.04: Com um nó prenda a parte central do pompom. Em seguida recorte o papelão.