

Esquema de medidas

Gola

Parte detrás - parte da frente

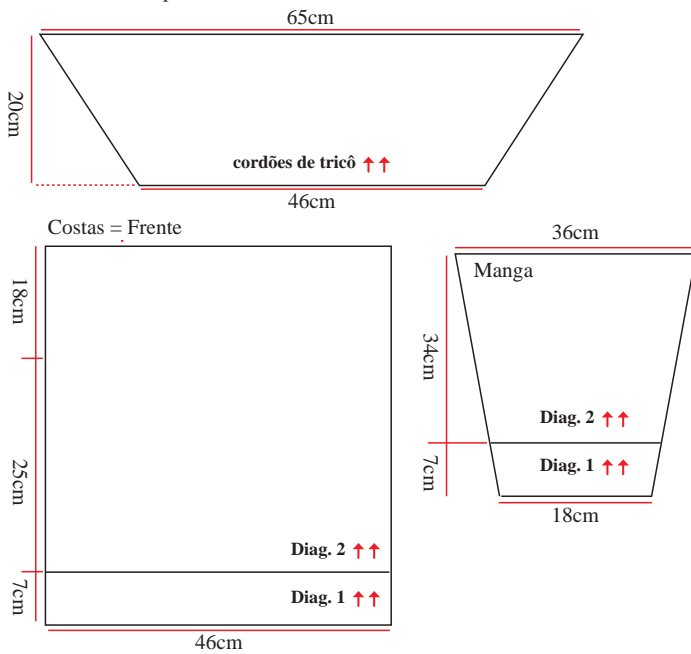


Diagrama 1 - Barra 2/1

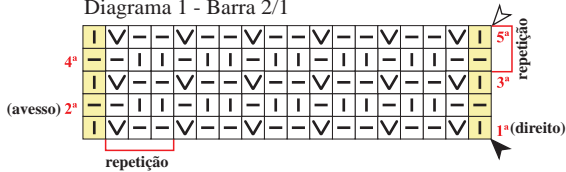
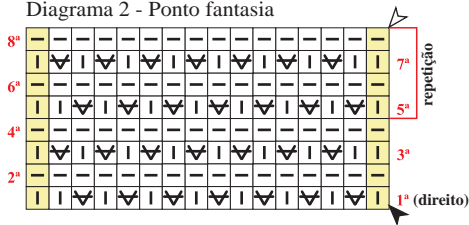


Diagrama 2 - Ponto fantasia



Legenda tricô

- | meia
- tricô
- ▽ ponto sem fazer deslizado com o fio atrás
- ▽ passar o fio na frente, tirar 1 p. sem fazer, passar o fio para atrás
- pts. de borda
- ▲ início
- △ arremate
- ↑↑ sentido do trabalho

Ilustração para o cordão torcido

1 - Pegar vários fios de linha com comprimento equivalente a três vezes o comprimento desejado para o cordão.

Dobrar estes fios ao meio e amarrar as duas extremidades juntas, para formar uma grande argola.

2 - Prender o lado amarrado a um ponto fixo e esticar esta argola ao máximo.

3 - Do lado oposto ao ponto fixo, introduzir um lápis na argola e virá-lo como uma hélice, para torcer fortemente os fios de linha. Esticar o cordão torcido para regularizá-lo. Este cordão deve ser bastante torcido durante sua execução, isso sendo o segredo de sua regularidade e firmeza.

4 - Dobrar ao meio os fios torcidos, soltar a extremidade fixa e deixar o cordão torcer-se sobre si mesmo.

