

Diagrama 2 - Parte superior da blusa

OBS.: carr. ímpares (direito), carr. pares (avesso)

A = p. meia; B = decote

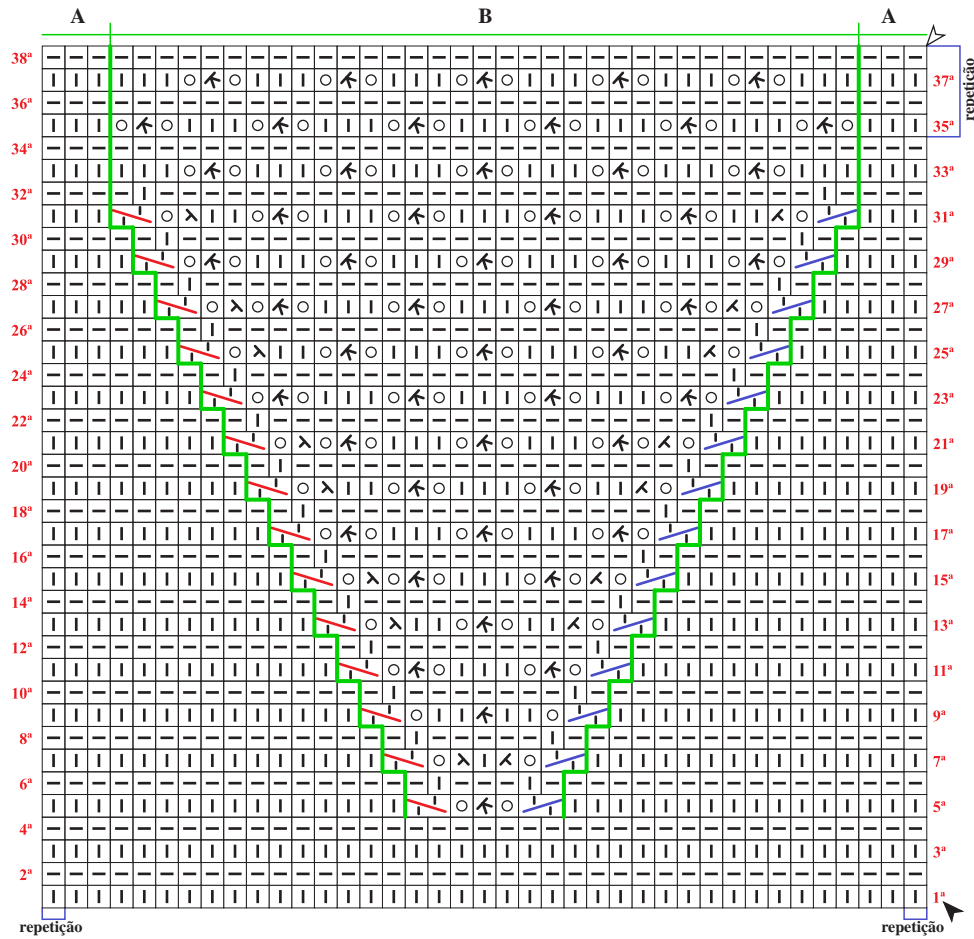


Diagrama 1 - Parte inferior da blusa

OBS.: carr. ímpares (direito), carr. pares (avesso)

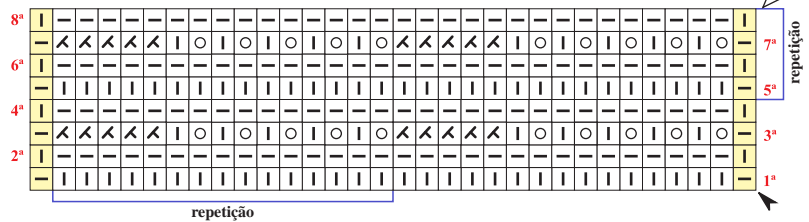


Diagrama 3 - Barra 1/1 - (carr. de ida e volta)

OBS.: carr. ímpares (direito), carr. pares (avesso)

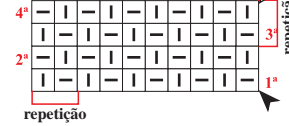


Diagrama 4 - Bico de acabamento



Legenda do tricô

- meia
- tricô
- laço
- 2 pts. j. em m.
- ms
- 3 pts. j. em m.
- pts. de borda
- colocar 1 p. à espera numa ag. auxiliar na frente do trabalho, 1 m., retorne o p. deixado à espera para a ag. de tricô e trab. em m.
- colocar 1 p. à espera numa ag. auxiliar atrás do trabalho, 1 m., retorne o p. deixado à espera para a ag. de tricô e trab. em m.

Legenda do crochê

- corr.
- p.bx.
- p.b.
- picô
- início
- arremate
- sentido do trabalho

Esquema de medidas

