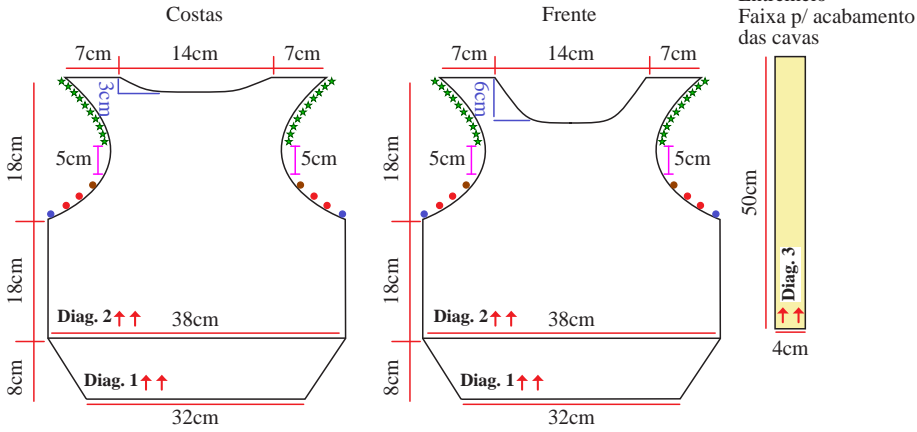


1ª etapa: (execução costas, frente e entremeios)

Como tric. as cavas

- ★ = aum. de 1 p. (10 v.)
- I = segue reto por (5cm)
- = dim. de 7 p. (2 v.)
- = dim. de 4 p. (2 v.)
- = dim. de 12 p. (2 v.)



2ª etapa: (execução gola e mangas)

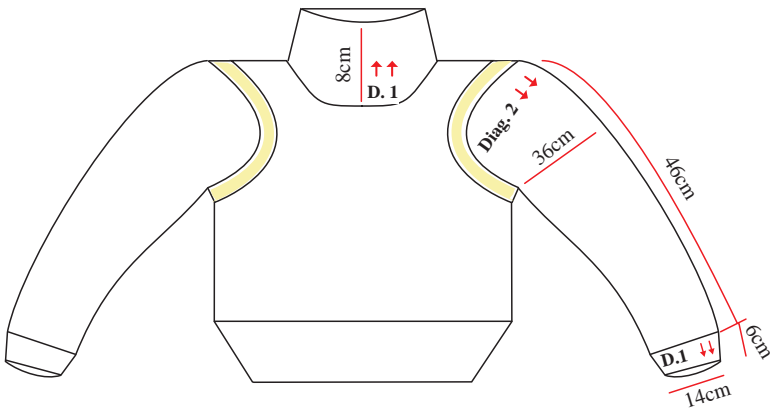


Diagrama 1 - Barra 2/2



Legenda

- I meia
- tricô
- ▲ início
- △ arremate
- ↑↑ sentido do trabalho

Diagrama 2 - Ponto fantasia

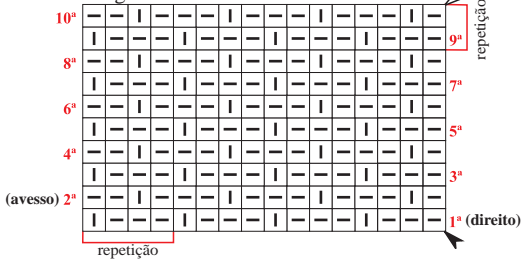


Diagrama 3 - Faixa para acabamento das cavas

