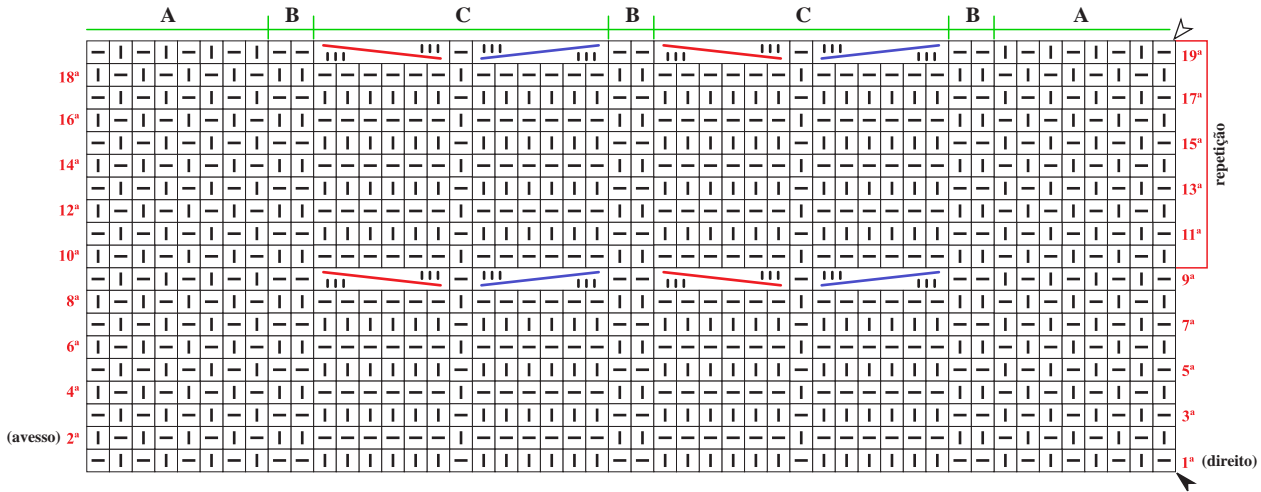


Diagrama 1 - Ponto fantasia

A = Barra 1/1

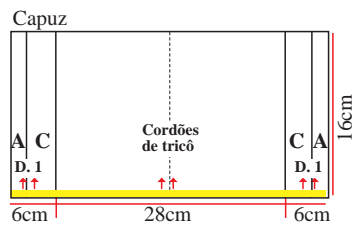
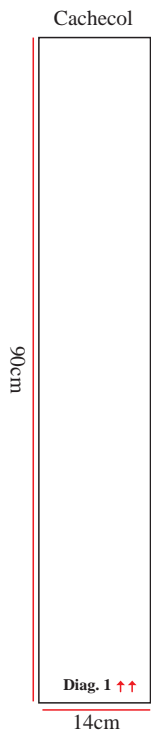
B = Direito em t., avesso em m.

C = Cordas duplas

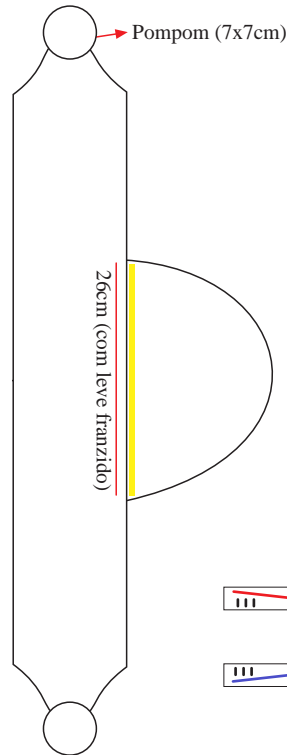


Esquema de medidas

1ª etapa: execução das peças



2ª etapa: união das peças



Legenda

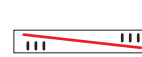
□ meia

▬ tricô

▲ início

△ arremate

↑↑ sentido do trabalho



colocar 3 pts. à espera numa ag. auxiliar na frente do trabalho, 3 m., retorne o pts. deixados à espera para a ag. de tricô e trab. em m.

colocar 3 pts. à espera numa ag. auxiliar atrás do trabalho, 3 m., retorne o pts. deixados à espera para a ag. de tricô e trab. em m.

Ilustração para fazer o pompom:

Fig.01

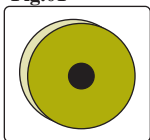


Fig.01: Corte 2 bases de papelão

Fig.02

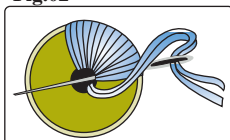


Fig.02: Preencher a circunferência

Fig.03

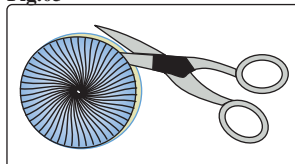


Fig.03: corte os fios entre os dois papelões

Fig.04

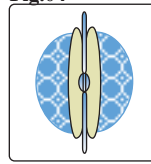


Fig.04: Com um nó prenda a parte central do pompom. Em seguida recorte o papelão.