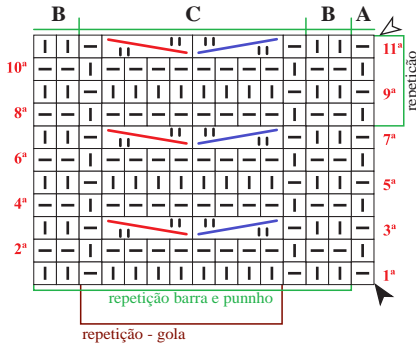


Diagrama 1 - Ponto fantasia (I)

OBS.: carr. ímpares (direito),
carr. pares (avesso)

A = dir. em t., avesso em m.;
B = dir. em m., avesso em t.;
C = trança.



Legenda

- meia
- tricô

colocar 2 pts. à espera numa ag. auxiliar na frente do trabalho, 2 m., retorne o pts. deixados à espera para a ag. de tricô e trab. em m.

colocar 2 pts. à espera numa ag. auxiliar atrás do trabalho, 2 m., retorne o pts. deixados à espera para a ag. de tricô e trab. em m.

- início
- arremate
- sentido do trabalho

Diagrama 2 - Ponto fantasia (II)

OBS.: carr. ímpares (direito),
carr. pares (avesso)

