

Diagrama 1 - Ponto fantasia

OBS.: carr. ímpares (direito), carr. pares (avesso).

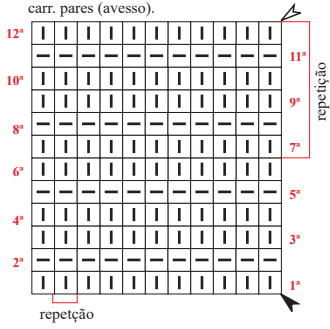
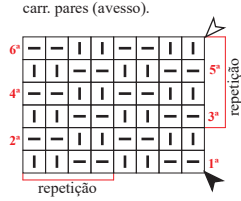


Diagrama 2 - Barra 2/2

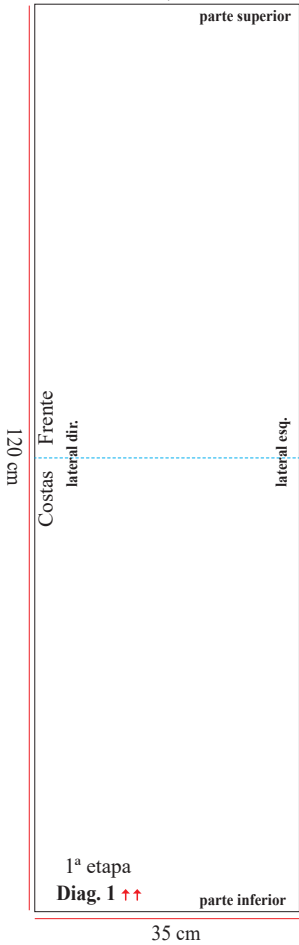
OBS.: carr. ímpares (direito), carr. pares (avesso).



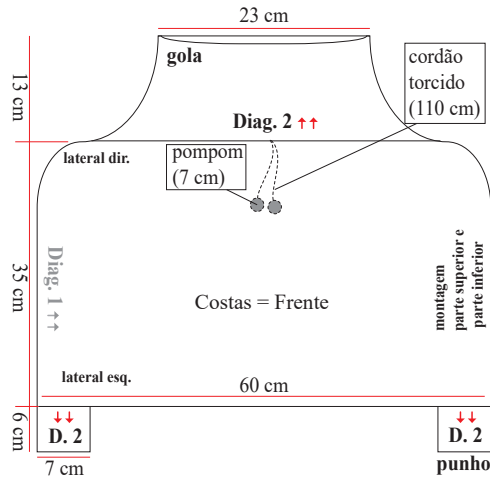
Legenda

- meia
- tricô
- início
- arremate
- sentido do trabalho

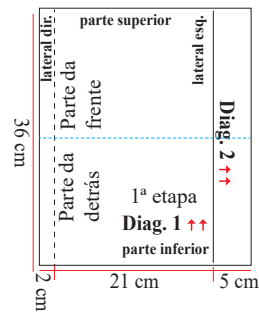
Poncho (1ª etapa - retângulo - costas e frente)



Poncho (2ª etapa - execução gola, montagem frente e costas, punhos. Acabamentos: cordão torcido e pompons)



Gorro (retângulo parte atrás e e parte da frente e a borda do gorro)



Gorro (2ª etapa - montagem do retângulo, acabamentos: cordão torcido e pompons)

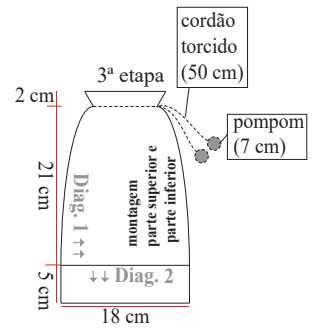


Ilustração para o cordão torcido

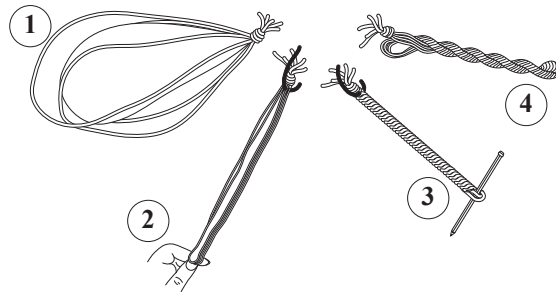


Ilustração para o cordão torcido

- 1 - Corte vários fios com o comp. equivalente à (3 v.) o comp. desejado do cordão. Dobre os fio ao meio e amarrar as duas extremidades juntas, formando uma argola.
- 2 - Prender o lado amarrado à um p. fixo e esticar esta argola ao máximo.
- 3 - Do lado oposto ao p. fixo, introduzir um lápis na argola e girar como se fosse uma hélice torcendo os fios. Estique o cordão torcido para deixa-lo regular. Este cordão deverá ser bastante torcido para ter uma certa regularidade e firmeza.
- 4 - Dobre ao meio os fios torcidos, solte a extremidade fixa e deixe o cordão torcer por si mesmo.