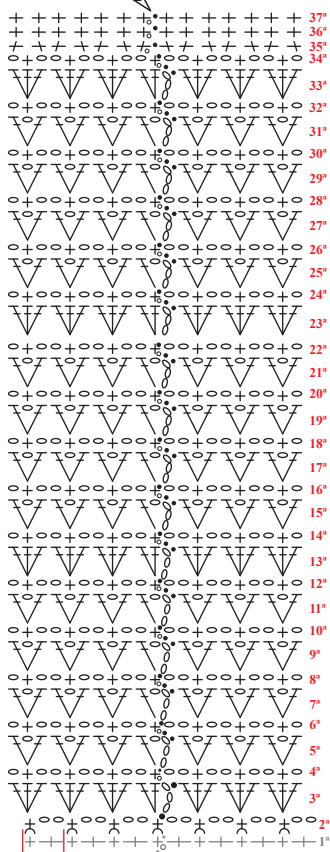


Diagrama 1 -  
Ponto fantasia (2ª etapa)



repetir por  
mais (31 v.)

Legenda

- corr.
- p.bx.
- + p.b.
- ⋈ p.b.l.d.
- ⊥ p.a.
- furos da base
- ↑↑ sentido do trabalho
- ▲ início
- △ arremate

Esquema de medidas

Parte da frente = parte detrás

alça (15 cm x 9 cm)

prenda a alça  
ao fazer os  
18 pts. centrais

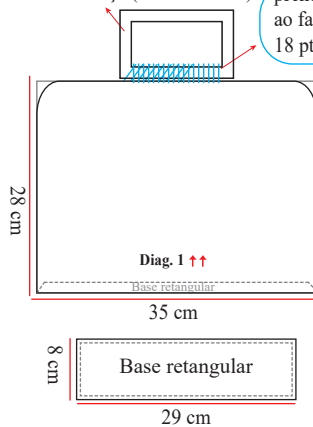
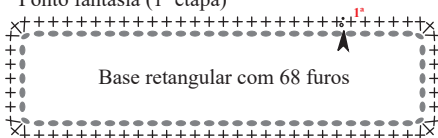


Diagrama 1 -  
Ponto fantasia (1ª etapa)



Base retangular com 68 furos