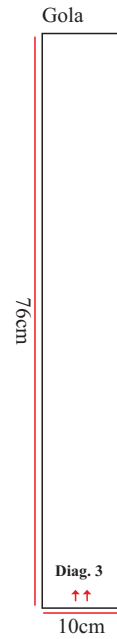
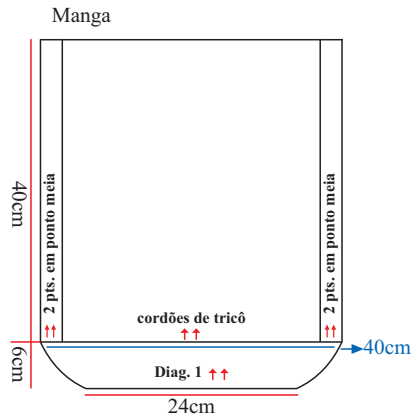
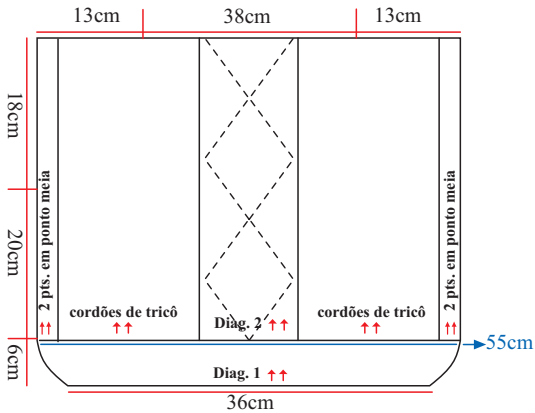


Blusão Amiga

Esquema de medidas
Costas = Frente



Legenda

- meia
- tricô
- laç.
- ms

- colocar 2 pts. à espera numa ag. auxiliar na frente do trabalho, 2 m., retorne o pts. deixados à espera para a ag. de tricô e trab. em m.
- colocar 2 pts. à espera numa ag. auxiliar atrás do trabalho, 2 m., retorne o pts. deixados à espera para a ag. de tricô e trab. em m.
- colocar 3 pts. à espera numa ag. auxiliar na frente do trabalho, 3 m., retorne o pts. deixados à espera para a ag. de tricô e trab. em m.
- colocar 2 pts. à espera numa ag. auxiliar na frente do trabalho, 1 m., retorne os pts. deixados à espera para a ag. de tricô e trab. em m.
- colocar 1 p. à espera numa ag. auxiliar atrás do trabalho, 2 m., retorne o p. deixado à espera para a ag. de tricô e trab. em m.

Diagrama 2 - Ponto fantasia (A)

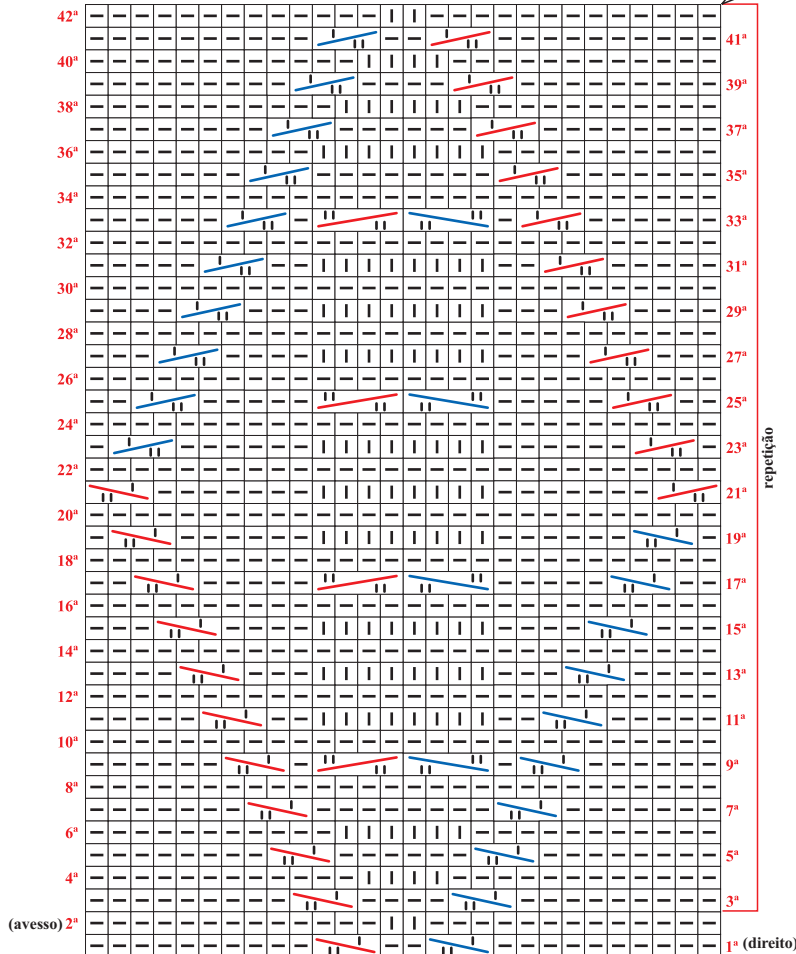


Diagrama 3 - Ponto fantasia (B)

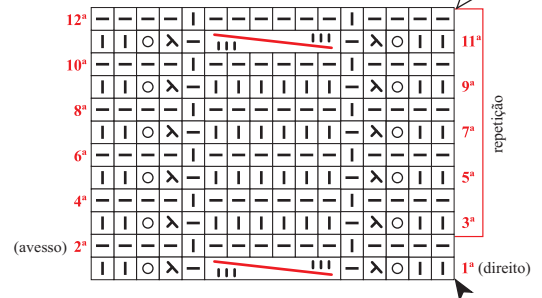


Diagrama 1 - Barra 2/2

