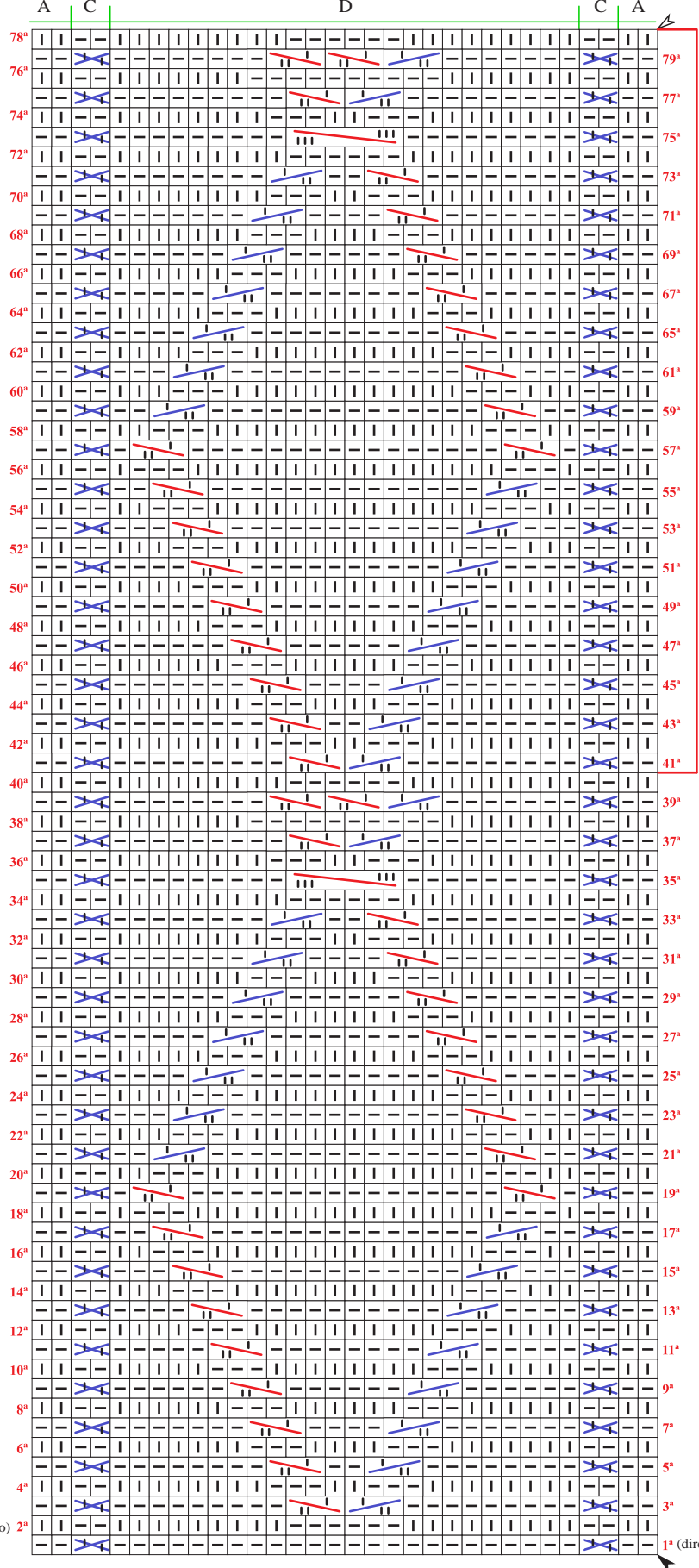
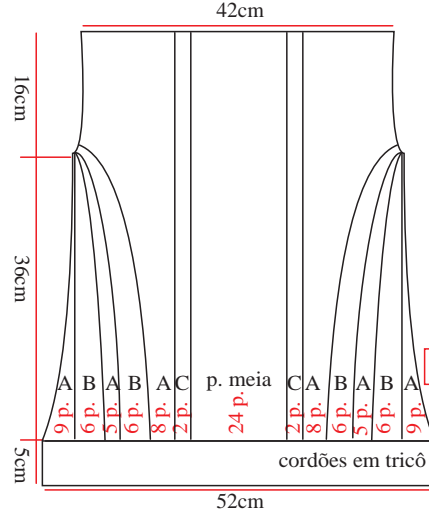


Diagrama 2 - Losango central



A = cordões de tricô  
 B = trança laterais  
 C = corda simples  
 D = losango  
 Diag. 1 e 2 ↑↑

Esquema de medidas Costas



Esquema de medidas Frente

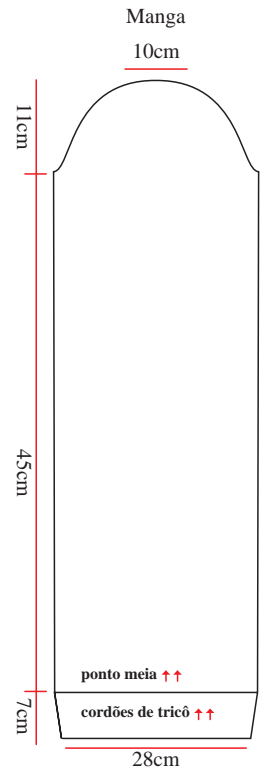
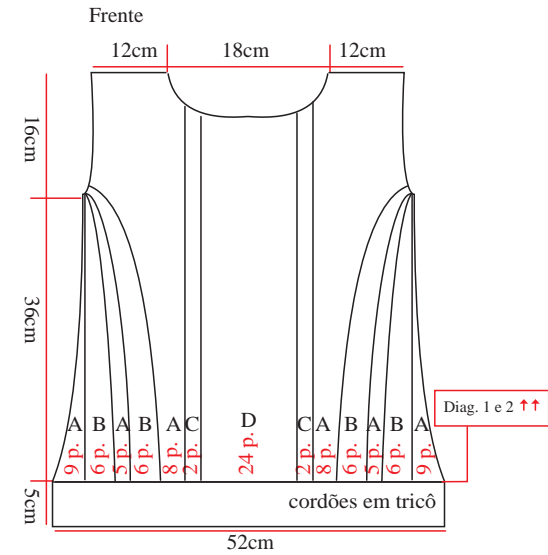


Diagrama 3 - Barra 1/1

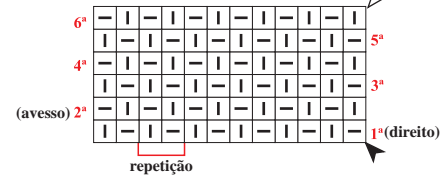
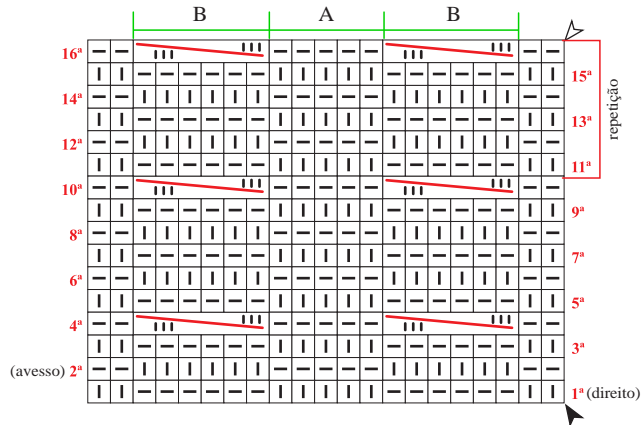


Diagrama 1 - Trança laterais



Legenda

- meia
- tricô
- ☒ passar a ag. atrás do 1º p., tric. o 2º p. em t., pegando-o por trás; depois o 1º p. e deixa-los cair juntos da ag. esquerda.
- ☒ passar a ag. atrás do 1º p., tric. o 2º p. em m., pegando-o por trás; depois o 1º p. e deixa-los cair juntos da ag. esquerda.
- ☒ colocar 2 pts. à espera numa ag. auxiliar na frente do trabalho, 1 m., retorne os pts. deixados à espera para a ag. de tricô e trab. em m.
- ☒ colocar 1 p. à espera numa ag. auxiliar atrás do trabalho, 2 m., retorne o p. deixado à espera para a ag. de tricô e trab. em m.
- ☒ colocar 2 pts. à espera numa ag. auxiliar atrás do trabalho, 2 m., retorne o pts. deixados à espera para a ag. de tricô e trab. em m.
- ☒ colocar 3 pts. à espera numa ag. auxiliar na frente do trabalho, 3 m., retorne o pts. deixados à espera para a ag. de tricô e trab. em m.
- ▲ início
- △ arremate
- ↑↑ sentido do trabalho